

Linterna Dual-Light™ intrínsecamente segura

Recargable



La linterna XTR-5580 Dual-Light™ intrínsecamente segura es una linterna, un faro de inundación y una luz dual certificada por cULus, ATEX e IECEx como intrínsecamente segura. La linterna y el faro de inundación ofrecen 3 configuraciones de brillo que puede seleccionar el usuario. La luz de la linterna es perfecta para traspasar humo e iluminar objetos a grandes distancias. El "modo de supervivencia" de 30 lúmenes proporciona suficiente luz en una situación de emergencia con un tiempo de funcionamiento de 65 horas. El modo Dual-Light le permite al usuario ver simultáneamente objetos a distancia y también ver el suelo frente a ellos mientras caminan o trabajan. La 5580 funciona con una batería recargable de iones de litio integrada.

**INTRÍNSECAMENTE
SEGURA**



210 Lúmenes de la linterna
200 Lúmenes del faro de inundación
300 Lúmenes Dual-Light™

- Cumple con los requerimientos de cULus, ATEX e IECEx como intrínsecamente segura
- Linterna/faro de inundación/Dual-Light™
- Configuraciones de brillo que puede seleccionar el usuario en linterna y faro de inundación, incluido un modo de supervivencia de 30 lúmenes en el faro de inundación
- Cumple con los requerimientos de NFPA-1971-8.6 (2013)
- El cargador cumple con los requerimientos de NFPA-1901 (2009)



XPR 5580G

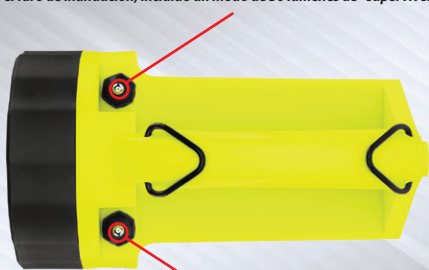
Linterna Dual-Light™ intrínsecamente segura

Recargable

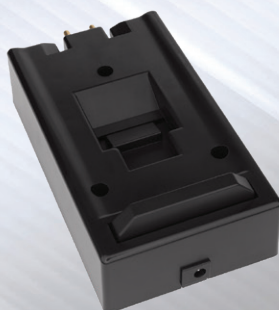
CARACTERÍSTICAS

- Certificada por cULus, ATEX e IECEx como intrínsecamente segura
- Tecnología LED CREE®: vida útil del LED de más de 50,000 horas
- Linterna/faro de inundación/Dual-Light™
- 3 configuraciones de brillo que puede seleccionar el usuario en la linterna, además de una luz estroboscópica
- Reflector parabólico profundo de alta eficiencia que crea un haz enfocado en la linterna
- 3 configuraciones de brillo que puede seleccionar el usuario en el faro de inundación, incluido un modo de 30 lúmenes de "supervivencia"
- La luz doble (tanto la linterna como el faro de inundación al mismo tiempo) proporciona la máxima versatilidad de iluminación y seguridad para el usuario
- Carcasa de polímero de nylon relleno de vidrio
- Interruptores de carcasa doble
- A prueba de polvo/impermeable
- Resistente a impactos y químicos
- La luz cumple con los requerimientos de NFPA-1971-8.6 (2013)
- El cargador cumple con los requerimientos de NFPA-1901 (2009)
- Seriada para identificación personal
- Alimentada por una batería recargable de iones de litio (incluida)
- Garantía limitada de por vida

3 configuraciones de brillo que puede seleccionar el usuario en el faro de inundación, incluido un modo de 30 lúmenes de "supervivencia"



3 configuraciones de brillo que puede seleccionar el usuario en la linterna



Cargador montado en la pared o en el vehículo



Reflector parabólico profundo de alta eficiencia



LED de seguridad verde orientado hacia atrás

ESPECIFICACIONES

- Lúmenes: linterna luz alta-210, media-100, baja-30, faro de inundación alta-200, media 100, supervivencia 30, Dual-Light-300
- Tiempo de funcionamiento: linterna luz alta-12.5 horas, media-19.5 horas, baja- 65 horas, faro de inundación alta-14 horas, media -19.5 horas, supervivencia -65 horas, Dual-Light-9.25 horas
- Tiempo de recarga: 6 horas
- Distancia de haz: 635 metros
- Clasificación de resistencia al agua/polvo: IP-67
- Clasificación de caída: 2 metros
- Largo: 8 in (20.3 cm), ancho: 4.75 in (12 cm), altura: 5.5 in (14 cm), diámetro del bisel: 4.75 in (12 cm), peso: 33 oz (935.6 g)

ESTÁNDAR FL 1	ALTA	MEDIA	BAJA
	210 LÚMENES	100 LÚMENES	30 LÚMENES
	12 h 30 m	19 h 30 m	65 h
	635 m	257 m	164 m
	101,000 cd	16,515 cd	6,705 cd
	2 m		
	1 m		

SE INCLUYE

- Luz
- Batería de iones de litio recargable
- Cargador montado en la pared o en el vehículo
- Correa para hombro
- Fuentes de alimentación de CA y CC



CLASIFICACIÓN DE SEGURIDAD

 LISTED E 467756 ID 4001184 INTRINSICALLY SAFE SECURITE INTRINSEQUE CE 0359	Bayco Products, Inc. XPR-5580 Wylie, TX 75098 Ex ia FLASHLIGHT FOR USE IN HAZARDOUS LOCATIONS UL listed for use with Bayco Li-ion Battery Pack 5500-BATT
	CLASS I DIV 1 GRPS A-D T4 CLASS II & III DIV 1 GRPS E-G CLASS I ZONE 0 GRP IIC T4 CLASS II ZONE 20 IIC T135°C © II 1 G Ex ia IIC T4 Ga Ex ia IIC T4 Ga DEMKO 16 ATEX 1796 IECEx UL 16.0154 -20°C ≤ Tamb ≤ +40°C 3.7V/Cell 5500-BATT U ₀ = 4.75V

Modelo	UPC 0 17398
XPR-5580G	80595 7