

**Digitalisierung vorantreiben.
Vernetzung ermöglichen.
Mobilität weiterentwickeln.**

Mobile Computing und Kommunikation

ecom
A PEPPERL+FUCHS BRAND



Your automation, our passion.

pf PEPPERL+FUCHS

Benachrichtigungen



Datenerfassung

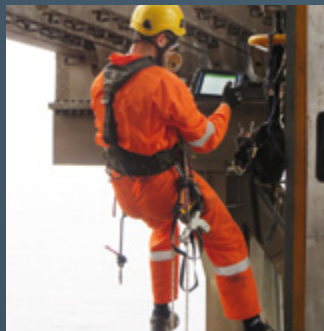


**Zeichnungen und
Dokumente**

**Vernetzte
Betriebsabläufe**

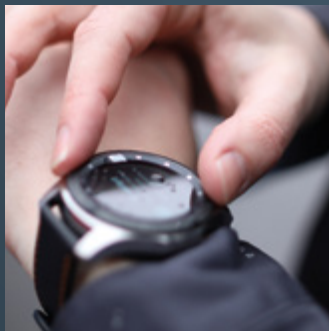
Alleinarbeiterschutz

**Augmented
Reality (AR)**



**Inspektion und
Reparaturen**

Arbeitsaufträge



**Kontroll-
rundgänge**

Vorkonfiguration

**Foto/
Video**

**Intelligente
Protokollierung
und Auswertung**



**Asset-Management/
Lokalisierung**

**Push-to-Talk
(PTT)**



Inhalt

ecom Portfolio	4
Mobilität entdecken	5
Digitale Produkte und Services	6
Smartphone und Feature Phone	
Smart-Ex® 02	7
Ex-Handy 10	11
Tablets	
Tab-Ex® 02	15
Pad-Ex® 01 P8	19
Peripheriegeräte	
CUBE 800	23
Smart-Ex® Watch 01	26
Ident-Ex® 01	29
Loc-Ex® 01	32
RSM-Ex 01	35

Sicherheit rund um die Welt

Explosionsschutz ist eine Frage des Vertrauens. Daher setzt ecom besonders hohe Maßstäbe, indem wir direkt mit unseren Kunden zusammenarbeiten. Nur durch diese Zusammenarbeit können wir unsere Lösungen genau auf die Anforderungen unserer Kunden abstimmen. Dank unseres weltweiten Servicenetzes können wir dieses Konzept in den Lebenszyklus unserer Produkte einbinden. Persönlicher Support ist immer nur einen Telefonanruf entfernt.



Effizienz und Konnektivität an jedem Ort

Unternehmen aus den unterschiedlichsten Branchen müssen unter anderem folgende Herausforderungen meistern:

- Maximierung der Mitarbeiterproduktivität
- Bereitstellung der richtigen Informationen zum richtigen Zeitpunkt und am richtigen Ort
- Genaue Datenerfassung für die Entscheidungsfindung in Echtzeit
- Minimierung des Kosten- und Zeitaufwands
- Verbesserter Schutz von Know-how

Mobilität entdecken

Organisationen erkennen zunehmend, welchen Nutzen sie durch Mobilitätslösungen für ihr Geschäft tatsächlich erzielen können. Heute richtet sich der Fokus auf Technologien, die Kosten reduzieren und Effizienz steigern. Dank bahnbrechender Innovationen im Bereich mobiler Computer- und Kommunikationstechnologien können Unternehmen die Produktivität ihrer Mitarbeiter steigern, die Qualität ihrer Daten verbessern und die Entscheidungsfindung beschleunigen und optimieren. Das Internet der Dinge (IoT) wird in der Industrie zunehmend an Bedeutung gewinnen und den Personaleinsatz in den Unternehmen verändern, um Ressourcen effektiver nutzen zu können.



Kundenspezifische Anpassung

Digitale Produkte und Services

Digitale Produkte und Services ist eine Lösung, die automatisiertes Staging, Mobile-Device-Management und Device-Analytics verbindet und die auf Wunsch als vollwertiges Enterprise-Mobility-Management-System genutzt werden kann.

Die mobilen Geräte von ecom können das Werk auf Kundenwunsch bereits mit vordefinierter Konfiguration – etwa Security-Settings, Applikationen oder Wireless-Setup – verlassen. Sie können somit sofort nach Auslieferung überall auf der Welt zum Einsatz kommen.

Die Geräte können seitens des Unternehmens mittels der ecom Online-Plattform gemanagt und jederzeit im laufenden Betrieb aktualisiert werden, ohne dass die Geräte dazu in die IT vor Ort oder gar in die Zentrale gesandt werden müssen.

Das Hosting der Cloud-Server in Deutschland entspricht höchsten Datenschutzstandards und garantiert die entscheidend hohe Verfügbarkeit und Sicherheit der Daten.

Sollte nur ein einmaliges Staging oder Enrolling gewünscht sein, ist auch dies intern über die ecom eigenen Produktionsserver möglich. Device Diagnostics und Device Analytics können auf Wunsch Echtzeitbetriebsdaten und Fehleranalysen der mobilen Geräte sammeln, so dass deren Zustand permanent überwacht und Fehlfunktionen präventiv oder direkt behoben werden können.

Die Plattform kann sicherheitskritische Vorgänge wie kritische Software-Events oder Software-Installationen analysieren. So lassen sich Zusammenhänge erstellen, etwa zwischen Software-Fehlern, geografischen Daten und Wifi-Coverage.

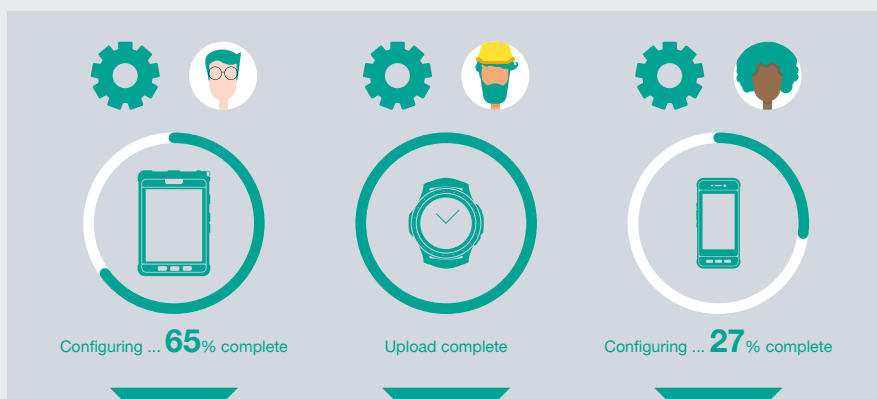
Digitale Produkte und Services ist ein Ready-to-Use-Service, der Qualität und Sicherheit für alle Geräte eines Unternehmens gewährleistet. Dies spart Zeit und wertvolle Ressourcen.

Digitale Produkte und Services

Staging und Enrolling

eCSL – Custom Service Load

- Individuelle Konfiguration der Geräte
- Bereits bei Auslieferung einsatzbereit



Konfiguration und Management

eMDM – Mobile Device Management

- Zeitgleiche Updates – weltweit

Device Diagnostics

- Problemvermeidung und Fehlerbehebung



Die nächste Generation robuster und eigensicherer Smartphones

Smart-Ex® 02



Smart-Ex® 02 – das eigensichere Smartphone für explosionsgefährdete Bereiche

Das Smart-Ex® 02 ist das weltweit erste eigensichere Smartphone für Zone 1/21 und Div. 1, das die anspruchsvolle Android Enterprise Recommended (AER)-Validierung von Google erfüllen wird. Zudem verfügt es über alle wichtigen internationalen Zulassungen.

Das robuste Smartphone verfügt über ein großes, hochauflösendes Display, leistungsstarke Funktionen und optimiertes Zubehör. Dank seines erweiterten Temperaturbereichs eignet es sich auch für die rauesten Umgebungen.

Das Smart-Ex® 02 erfüllt alle Voraussetzungen für den weltweiten Einsatz: es unterstützt 21 LTE-Frequenzbänder und ist Simlock-frei. Mit dem Betriebssystem Android™ 9 arbeitet das Smartphone besonders schnell, sicher und effizient.

Das ergonomische Design und die intuitive Benutzeroberfläche des Smart-Ex® 02 ermöglichen ein optimales Anwendungserlebnis. Peripheriegeräte und Zubehör sorgen für eine umfassende Kompatibilität mit aktuellen und zukünftigen ecom Produkten. Mit der leistungsstarken austauschbaren Batterie (4400 mAh) sind längere Schichten und eine Nutzungsdauer von 24 Stunden möglich.

Auch in puncto Sicherheit setzt das Smart-Ex® 02 neue Standards: Die anspruchsvolle Android Enterprise Recommended (AER)-Validierung von Google garantiert eine konsistente, einfache Bereitstellung und Verwaltung der mobilen Lösungen durch Hardware-, OS-Support und regelmäßige Sicherheitspatches.

Für die langfristige uneingeschränkte Nutzung bietet ecom ein dreijähriges Service-Level-Agreement. Das weltweite Vertriebs- und Servicenetz von Pepperl+Fuchs bietet hervorragenden Kundenservice rund um den Globus. Bei veränderten Softwareanforderungen stehen Ihnen auch die Systemingenieure und Entwicklungsteams von ecom zur Verfügung.



Konnektivität

- WiFi-Standard 802.11 a/b/g/n/ac/e/k/r/h
WiFi 2,4 GHz und 5 GHz
- Bluetooth® 4.2 inkl. BLE
- GPS/A-GPS/Glonass/Beidou/Galileo/NFC

Frequenzbänder

- Unterstützt 21 LTE-Frequenzbänder
- Duale SIM ermöglicht flexible Einbindung in Geschäftsumgebungen

Stromversorgung

- Austauschbare Li-Ion-Batterie (4400 mAh)

2 Kameras

- 12-MP-Kamera mit Autofokus und LED-Blitz + 5-MP-Kamera

Betriebssystem

- Android™ 9.0

Speicher

- 3 GB RAM, 32 GB ROM
- Bis zu 128 GB zusätzlicher Speicher mit microSD

Spezielle Tasten

- PTT/Alarm/Ein/Aus/Multifunktion/Lautstärke/Hardwaretasten für Android-Funktionen

Anschlüsse

- Wasserdichter, magnetischer USB 2.0-Anschluss

Highlights



Weltweit erstes Smartphone mit ATEX/IECEx-Zone 1/21, Div. 1, das den Android Enterprise Recommended-Standard erfüllen wird



Android™ 9.0-Betriebssystem: schnell, sicher und effizient



Extrem robustes 5-Zoll-Multitouch-Display, das mit Handschuhen bedient werden kann



Ergonomisches Design und intuitive Benutzeroberfläche: Spezielle Tasten können kundenspezifisch konfiguriert werden



21 LTE-Frequenzbänder und Simlock-frei für den flexiblen weltweiten Einsatz



Weltweiter individueller Service und Support

Smart-Ex® 02



Umfangreiches Zubehör und Peripheriegeräte aus einer Hand

Komponenten wie Remote Speaker Microphone (RSM) oder Headsets erweitern das enorme Einsatzspektrum des Smart-Ex® 02 und sind auch für künftige IIoT-Anwendungen perfekt geeignet.

Zubehör

- Reiseladegerät TC S02
- Tischladegerät DC S02
- Mehrfach-Ladegerät DC-M S02
- USB-Datenkabel PC S02

Weiteres Zubehör finden Sie unter www.pepperl-fuchs.com/smart-ex-02

Kompatible Peripheriegeräte

Smart-Ex® Watch 01



Smartwatch

Ident-Ex® 01



Barcode-Scanner/
RFID-Leser

CUBE 800



Ex-Kamera

RSM-Ex® 01



Lautsprecher-
Mikrofon

Technische Daten	
Betriebssystem	Android™ 9.0
Chipsatz	Snapdragon 450-Plattform von Qualcomm
Frequenzbänder	Frequenzbänder: 4G LTE FDD: B1, B2, B3, B4, B5, B7, B8, B11, B12, B13, B20, B21, B25, B26, B28, B66, B71 4G LTE TDD: B38, B39, B40, B41 3G UMTS: 850/900/1700/1900/2100 MHz 2G GSM: 850/900/1800/1900 MHz
WiFi	<ul style="list-style-type: none"> ■ WiFi 2,4 GHz und 5 GHz ■ WiFi-Standards 802.11 a/b/g/n/ac/e/k/r/h
Speicher	3 GB RAM, 32 GB ROM
Benutzerspeicher	SD-Karte bis 128 GB
Anwendungen	Zertifiziert für Google Play Store
Bluetooth® SMS, MMS (Text, Bild, Audio, Video)	<ul style="list-style-type: none"> ■ Bluetooth® 4.2 inkl. BLE (Bluetooth Low Energy) ■ Unterstützung von SMS und MMS
GPS, NFC	GPS/A-GPS/Glonass/Beidou/Galileo/NFC
E-Mail-Client	EAS, Gmail, POP3, IMAP
Stromversorgung	Li-Ion 3,7 V/4400 mAh/16,28 Wh
Umgebungstemperatur	-20 °C ... +60 °C
Schutzklasse	IP68, MIL-STD-810G
Abmessungen	163 x 82 x 22 mm
Gewicht	ca. 380 g
Spezielle Tasten	PTT/Alarm/Ein/Aus/Multifunktion/Lautstärke/Steuerung/Hardwaretasten für Android-Funktionen
Anschlüsse	<ul style="list-style-type: none"> ■ 3,5-mm-Klinkenanschluss mit spezieller ecom Montagelösung ■ Wasserdichter, magnetischer USB 2.0-Anschluss
Displaygröße	12,7 cm (5,0 Zoll)
Art des Displays	Extrem stoß- und kratzfestes Gorilla®-Glas; bedienbar mit Handschuhen
Mikrofon	Dual-Mic-Lösung mit drei wählbaren Optionen zur Hintergrundgeräusch-Unterdrückung
Lautsprecher	Lautsprecher mit Gore®-Membran
Kamera	12-MP-Kamera mit Autofokus und LED-Blitz mit Taschenlampenfunktion/5-MP-Kamera vorn (optional)
Video-Streaming	Unterstützt MP4, M4V, 3GP, 3G2, TS, WMV, ASF, AVI, FLV, MKV, WEBM
LED-Taschenlampe	Ja

Die nächste Generation robuster und eigensicherer Featurephones

Ex-Handy 10



Ex-Handy 10 – Flexible Kommunikation in explosionsgefährdeten Bereichen

Einfach, robust und praxisorientiert: Das Zone 1 und Div. 1 zertifizierte 4G/LTE-Featurephone ist ideal für ein breites Einsatzspektrum – von der reinen Kommunikation über Push-to-Talk (PTT) bis hin zu Alleinarbeiterschutz und innovativen Industrie-4.0-Anwendungen.

Das Ex-Handy 10 eignet sich zur weltweiten 4G-Kommunikation, unterstützt 21 LTE-Frequenzbänder und lässt sich sowohl per Tastatur als auch per Touchscreen bedienen. Das Display besteht aus extrem widerstandsfähigem, kratzfestem Gorilla®-Glas und ist auch mit Handschuhen bedienbar. Das Ex-Handy 10 ist für raue Umgebungsbedingungen und Temperaturen von –20 °C bis +60 °C geeignet. Auch bei direkter Lichteinstrahlung bietet das Display optimale Lesbarkeit.

Das Featurephone ist optional mit einer 8-MP-Kamera inklusive Autofokus und LED Blitz, sowie Taschenlampe ausgestattet. Überdurchschnittlich lange Einsatzzeiten erlaubt der hochentwickelte Akku gepaart mit einem fortschrittlichen Energiemanagement.

Das Betriebssystem Android™ 8.1 stellt regelmäßig Patches und Sicherheitsupdates bereit. Um das Smartphone langfristig uneingeschränkt nutzen zu können, bietet ecom ein dreijähriges Service-Level-Agreement. Das Vertriebs- und Supportnetz von Pepperl+Fuchs bietet hervorragenden Kundenservice rund um den Globus. Bei veränderten Softwareanforderungen stehen Ihnen auch die Systemingenieure und Entwicklungsteams von ecom zur Verfügung.



Konnektivität

- WiFi-Standard 802.11 a/b/g/n/e/k/r/h
WiFi 2,4 GHz und 5 GHz werden unterstützt
- Bluetooth® 4.2 inkl. BLE
- GPS/A-GPS/Glonass/Beidou/NFC

Frequenzbänder

- Unterstützt 21 LTE-Frequenzbänder

Stromversorgung

- Li-Ion-Batterie 4400 mAh
- Bis zu 600 Stunden Standby

Kamera

- 8-MP-Kamera mit Autofokus und LED-Blitz

Betriebssystem

- Android™ 8.1

Speicher

- 2 GB RAM, 16 GB ROM
- Bis zu 128 GB zusätzlicher Speicher mit microSD

Spezielle Tasten

- PTT/Alarm/Ein/Aus/Multifunktion/Lautstärke/Hardwaretasten für Android-Funktionen

Anschlüsse

- Wasserdichter, magnetischer USB 2.0-Anschluss

Highlights



Weltweite Zulassung für Zone 1/21, Div. 1 und Zone 2/22., Div. 2



21 LTE-Frequenzbänder und Simlock-frei für den flexiblen weltweiten Einsatz



Besonders robustes staub- und wasserfestes Gehäuse und ein kratzfestes Display



Tastenfunktion sowie Touchscreen-Bedienung



Leistungsstarke Li-Ion-Batterie (4400 mAh)



Einsatzfähig bei Umgebungstemperaturen von -20 °C bis +60 °C

Ex-Handy 10



Ex-Handy 10 DZ1

Ex-Handy 10 DZ2

Handy 10 (Non-Ex)

Umfangreiches Zubehör und Peripheriegeräte aus einer Hand

Komponenten wie Remote Speaker Microphone (RSM) oder Headsets erweitern das enorme Einsatzspektrum des neuen Ex-Handy 10 und sind auch für künftige IIoT-Anwendungen perfekt geeignet.

Zubehör

- Ledertasche LC H10
- Ledertasche LH H10
- Ladestation CR H10

Weiteres Zubehör finden Sie unter www.pepperl-fuchs.com/ex-handy-10

Kompatible Peripheriegeräte

Smart-Ex® Watch 01



Smartwatch

Ident-Ex® 01



Barcode-Scanner/
RFID-Leser

CUBE 800



Ex-Kamera

RSM-Ex® 01



Lautsprecher-
Mikrofon

Technische Daten	
Betriebssystem	Android™ 8.1
Chipsatz	Snapdragon MSM8909-Plattform von Qualcomm
Band	Frequenzbänder: 4G LTE FDD: B1, B2, B3, B4, B5, B7, B8, B11, B12, B13, B20, B21, B25, B26, B28, B66, B71 4G LTE TDD: B38, B39, B40, B41 3G UMTS: 850/900/1700/1900/2100 MHz 2G GSM: 850/900/1800/1900 MHz
WiFi	<ul style="list-style-type: none"> ■ WiFi 2,4 GHz und 5 GHz ■ WiFi-Standards 802.11 a/b/g/n/e/k/r/h
Speicher	2 GB RAM + 16 GB ROM
Benutzerspeicher	SD-Karte bis 128 GB
Anwendungen	Zertifiziert für Google Play Store
Bluetooth® SMS, MMS (Text, Bild, Audio, Video)	<ul style="list-style-type: none"> ■ Bluetooth® 4.2 inkl. BLE (Bluetooth Low Energy) ■ Unterstützung von SMS und MMS
GPS, NFC	GPS/A-GPS/Glonass/Beidou/NFC
E-Mail-Client	EAS, Gmail, POP3, IMAP
Stromversorgung	Li-Ion-Batterie 4400 mAh
Batterielaufzeit	Bis zu 600 Stunden Standby
Umgebungstemperatur	-20 °C... +60 °C
Schutzklasse	IP68, MIL-STD-810G
Abmessungen	148 x 67 x 24 mm
Gewicht	ca. 330 g
Spezielle Tasten	PTT/Alarm/Ein/Aus/Multifunktion/Lautstärke/Hardwaretasten für Android-Funktionen
Anschlüsse	<ul style="list-style-type: none"> ■ 3,5-mm-Klinkenanschluss mit spezieller ecom Montagelösung ■ Wasserdichter, magnetischer USB 2.0-Anschluss
Displaygröße	6,6 cm (2,6 Zoll)
Art des Displays	Extrem stoß- und kratzfestes Gorilla®-Glas; bedienbar mit Handschuhen
Mikrofon	Dual-Mic-Lösung mit drei wählbaren Optionen zur Hintergrundgeräusch-Unterdrückung
Lautsprecher	Lautsprecher mit Gore®-Membran
Kamera	8-MP-Kamera mit Autofokus und LED-Blitz (optional)
Video-Streaming	Unterstützt MP4, M4V, 3GP, 3G2, TS, WMV, ASF, AVI, FLV, MKV, WEBM
LED-Taschenlampe	Ja

Tablets für den Einsatz in explosionsgefährdeten Bereichen

Tab-Ex® Serie 02

Nachfolger des weltweit ersten eigensicheren Tablets

Das ecom Tablet **Tab-Ex® 02** für explosionsgefährdete Bereiche stützt sich auf das Know-how von Samsung und bietet mobilen Mitarbeitern in der Öl- und Gasindustrie, in Raffinerien, in der Chemie-, Pharmazie- und anderen gefährlichen Branchen ein neues Niveau an kundenorientierten Lösungen und benutzerfreundlicher Gestaltung.

Da viele Aufgaben sowohl in explosionsgefährdeten als auch in nicht explosionsgefährdeten Bereichen durchgeführt werden, bietet ecom eine ganze Palette von Tablets, Peripheriegeräten und Zubehör, die für den Einsatz in den Zonen 1/21, 2/22, Div. 1/Div. 2 und rauen Umgebungen geeignet sind.

Professionalität

Das Tab-Ex 02 ist ein Tablet, das auf hohe Leistung und sicheren Betrieb ausgelegt ist. Es kann überall eingesetzt werden, um anstehende Aufgaben zu erledigen. ecom bietet außerdem über sein MDM-System individuelle Konfigurationen an.

- **Prüfung der thermischen Beständigkeit** – Die Geräte wurden in einer Umweltprüfkammer 4 Wochen extremer Hitze und Feuchtigkeit sowie 1 Tag extremer Kälte ausgesetzt.
- **Stoßprüfungen** – Prüfgewichte wurden aus verschiedenen Höhen auf die Geräte fallen gelassen.
- **Falltests** – Die Geräte wurden aus einer Höhe von 1 m auf einen Betonboden fallen gelassen.
- **Überdruck- und Flammenausbreitungstest** – Die Geräte wurden anschließend hydrostatischen Überdrucktests unterzogen, um die Festigkeit und Integrität des Gehäuses zu überprüfen. Danach wurde eine interne Explosion mit Prüfgasen ausgelöst, um sicherzustellen, dass sich die Flammen nicht von innen nach außen ausbreiteten.
- **Schutz vor eindringenden Fremdstoffen** – Nach den oben beschriebenen Tests wurden die Geräte gemäß IP64 auf Beständigkeit gegen das Eindringen von Wasser und Staub geprüft.



2 Kameras

- 8-MP-Kamera hinten + 5-MP-Kamera vorn

Sensoren

- Gesichtserkennung, NFC, Beschleunigungsmesser, Näherung, Licht, Gyroskop, Geomagnetisch, Hall, GPS

Betriebssystem

- Android™ 8.1 oder Android 9

Speicher

- 3 GB RAM, 16 GB ROM
- Bis zu 256 GB zusätzlicher Speicher mit microSD

Stromversorgung

- Li-Ion-Batterie 4450 mAh
- Bis zu 11 Stunden Batterielaufzeit

Sicherheit

- KNOX 2.8
- Gesichtserkennung

Highlights



Weltweite Zertifizierungen für Zone 1/21 und Div. 1 sowie Zone 2/22 und Div. 2



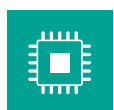
Hochleistungsfähiges Betriebssystem Android™ 8.1 oder Android™ 9



Hochauflösender, mit Handschuhen bedienbarer 8-Zoll-Touchscreen



Robustes Design: staubdicht, wasserdicht und stoßfest



Ein schneller Prozessor und hohe Speicherkapazität ermöglichen Augmented Reality-Anwendungen



Samsung Knox: zuverlässiger mobiler Datenschutz für Unternehmen

Tab-Ex® 02



Tab-Ex® 02 DZ1

Tab-Ex® 02 DZ2

Umfangreiches Zubehör und Peripheriegeräte aus einer Hand

Komponenten wie Remote Speaker Microphone (RSM) oder Headsets erweitern das enorme Einsatzspektrum des neuen Tab-Ex® 02 und sind auch für künftige IIoT-Anwendungen perfekt geeignet.

Zubehör

- Tischladegerät DC T01 X2 mit fünf Ladeplätzen
- Ledertasche LC T01 X2
- Brustgurt-Tragesystem CH T01 X2

Sonstiges Zubehör finden Sie unter www.pepperl-fuchs.com/tab-ex-02

Kompatible Peripheriegeräte

Smart-Ex® Watch 01



Smartwatch

Ident-Ex® 01



Barcode-Scanner/
RFID-Leser

CUBE 800



Ex-Kamera

RSM-Ex® 01



Lautsprecher-
Mikrofon

Technische Daten	
Betriebssystem	Android™ Oreo 8.1
Chipsatz	Exynos 7 Octa, 1.6 GHz Octa-Core (Cortex®-A53)
Speicher	RAM: 3 GB, Arbeitsspeicher: 16 GB, mit externem microSD (bis zu 256 GB)
Display	1280 x 800 Pixel (WXGA), 20,32 cm (8,0 Zoll), TFT, Helligkeit 480 Nit, Betrieb auch mit Handschuhen sowie bei Nässe und Schnee
Sensoren	Gesichtserkennung, NFC, Beschleunigungsmesser, Näherung, Licht, Gyroskop, Geomagnetisch, Hall, GPS
Abmessungen	<ul style="list-style-type: none"> ■ Robust: 127,6 x 214,7 x 9,9 mm, 415 g (Wi-Fi)/419 g (LTE) ■ DZ2: 127,6 x 214,7 x 9,9 mm, 575 g (Wi-Fi)/579 g (LTE) ■ DZ1: 162,1 x 256,0 x 33,3 mm, ca. 1250 g
Betriebstemperatur	-20 °C ... +50 °C
Wireless-Funktion mit	<ul style="list-style-type: none"> ■ LTE Kat. 6 (300 MBit/s) – beim LTE-Modell ■ Wi-Fi 802.11 a/b/g/n/ac (2,4 GHz + 5 GHz) ■ Wi-Fi Direct ■ Bluetooth® 4.2
Sicherheit	KNOX 2.8, Gesichtserkennung
Kamera vorn und hinten	8-MP-AF + 5 MP
Stromversorgung	Li-Ion-Batterie 3,8 V/4450 mAh/16,91 Wh/Batterielaufzeit bis zu 11 Stunden

Windows-Tablet: Robuste Mobilität der Spitzenklasse für Zone 2 und Div. 2

Pad-Ex® 01 P8

Das Pad-Ex® 01 P8 setzt neue Maßstäbe für mobile Tablet-PCs mit Windows®-Unterstützung. Das Pad-Ex 01 P8 ist nicht nur überaus robust, es erfüllt auch alle Anforderungen und unterstützt den Prozessor Intel® Core™ i5 der 8. Generation. Es bietet zudem eine Batterielaufzeit von 7 bzw. 14 Stunden und unterstützt Windows® 10. Durch die Kombination aus Langlebigkeit, Leistungsstärke und einem großen Display eignet sich das Gerät ideal als Ergänzung oder Ersatz für Desktop-PCs, Laptops oder wandmontierte Displays vor Ort.

Zuverlässig robust: dünn, leicht und stark

Das Pad-Ex® 01 P8 steht für robuste Mobilität der Spitzenklasse. Das ultradünne, leichte Gehäuse ist nur 20 mm hoch und wiegt nur 1,2 kg.

Das Pad-Ex 01 P8 ist ultrakompakt, hat Schutzklasse IP64 und erfüllt im Hinblick auf Vibrationen die Anforderungen gemäß MIL-STD 81 OG. Der zusätzliche Displayschutz sorgt für Strapazierfähigkeit in rauen Umgebungen, während sich das Gerät dank seines ergonomischen Designs leicht transportieren lässt.

11,6-Zoll-Breitbild-Display

- Auch bei Sonneneinstrahlung gut lesbar
- Kapazitives Multitouch-Display

Integrierte Optionen für verschiedene Anwendungen

- Datenerfassung
- 1-D-/2-D-Barcodescanner
- 5-MP-Autofokus-Kamera und LED-Taschenlampe



Stromversorgung

- Li-Ion-Batterie 3950 mAh
- Bis zu 7 Stunden Batterielaufzeit

2 Kameras

- 2-MP-Kamera vorn + 5-MP-Kamera mit Taschenlampe hinten

Betriebssystem

- Windows® 10 Pro (64-Bit)



Speicher

- 1 DDR3L-Anschluss für 8 GB

Konnektivität

- WWAN LTE + GPS Combo
- Intel Wireless AC9260 802.11 a/b/g/n/ac
- Bluetooth® 5.0

VO-Ports

- 2 x USB 3.0
- 1 Kopfhörerausgang/Mikrofoneingang
- 1 Docking-Anschluss
- 1 Erweiterungssteckverbinder für Erweiterungsmodule
- 2 RF-Pass-Through-Anschlüsse für WWAN und GPS

Highlights



Weltweite Zertifizierungen für Zone 2/22 und Div. 2



Überaus schnelles Betriebssystem Windows® 10



Schlankes, leichtes und robustes Design



Auch bei Sonneneinstrahlung gut lesbares, kapazitives 11,6-Zoll-Multitouch-Display mit optionalem Displayschutz



Diverse optionale Anwendungen wie Barcodescanner

Technische Daten	
Robuste Funktionen	IP64 <ul style="list-style-type: none"> ■ Zertifiziert gemäß MIL-STD 810G (Herunterfallen, Stöße, Vibrationen, Höhenunterschiede, Einfrieren/Auftauen, hohe/niedrige Temperatur, Temperaturschock, Feuchtigkeit) ■ Zertifiziert gemäß MIL-STD 461F ■ ANSI/ISA 12.12.10-2000, Klasse I, Division 2
Umgebung	Temperatur bei Betrieb: -10 °C ... +55 °C Feuchtigkeit bei Betrieb: 5 % bis 95 % Höhe bei Betrieb: ca. 4572 m
Betriebssystem	Windows® 10 Pro (64-Bit)
CPU	Intel® Core™ i5 der 8. Generation
Speicher	1 DDR3L-Anschluss für 8 GB
Lagerung	M2-SATA SSD 256 GB (erweiterter Temperaturbereich)
Display	<ul style="list-style-type: none"> ■ FHD-LCD-Panel, 29,46 cm/11,6 Zoll (1920 x 1080) ■ Kapazitives Multitouch-Display ■ Gut lesbares Display, auch bei Sonneneinstrahlung
Audio	1 Lautsprecher (70 dB) 1 Mikrofon
Kamera	<ul style="list-style-type: none"> ■ 2-MP-Kamera vorn ■ 5-MP-Kamera mit Taschenlampe hinten
Kommunikation	<ul style="list-style-type: none"> ■ WWAN LTE + GPS Combo ■ + Intel Wireless AC9260 802.11 a/b/g/n/ac ■ + Bluetooth® 5.0
Datenerfassung	Optionaler 1-D-/2-D-Barcodescanner
VO-Ports	<ul style="list-style-type: none"> ■ 2 x USB 3.0 ■ 1 Kopfhörerausgang/Mikrofoneingang ■ 1 Docking-Anschluss ■ 1 Erweiterungssteckverbinder für Erweiterungsmodule ■ 2 RF-Pass-Through-Anschlüsse für WWAN und GPS
Erweiterungssteckplätze	<ul style="list-style-type: none"> ■ 1 microSD-Kartensteckplatz unterstützt SDHC und SDXC. ■ 1 SIM-Kartensteckplatz für WWAN-Datenkommunikation
Tasten	<ul style="list-style-type: none"> ■ Stromversorgung ■ Lautstärke ■ Windows-Button ■ Barcode-/Kamera-Button ■ Programmierbare Buttons
Batterie	<ul style="list-style-type: none"> ■ 1 Li-Polymer-Batteriepack (3950 mAh): 7 Stunden ■ Optionales (Ersatzteil) Li-Polymer-Batteriepack (7800 mAh): 14 Stunden
AC-Adapter	19 V/3,42 A/65 W
Abmessungen	298 mm x 192 mm x 20 mm
Gewicht	1,2 kg

Peripheriegeräte zur Nutzung in explosionsgefährdeten Bereichen



Remote-
Lautsprecher-
mikrofon
RSM-Ex 01



Ex-Kamera
CUBE 800



Smartwatch
Smart-Ex® Watch 01



Scanner
Ident-Ex® 01



BLE Beacon
Loc-Ex® 01

CUBE 800: Eigensichere, tragbare Kamera für Zone 1/21 und Div. 1



Auf explosionsgefährdete Bereiche zugeschnitten

Der CUBE 800 wurde für den sicheren Betrieb in explosionsgefährdeten Bereichen und rauen Umgebungen entwickelt und ermöglicht freihändiges Arbeiten an widrigsten Standorten weltweit.

Nutzer können zwischen einem optischem und einem thermischem Kameramodus wählen. Die integrierte Wärmebildkamera ermöglicht Zustandsanalysen von Infrastrukturen und stellt Trendinformationen bereit, während die optische Kamera HD-Videos und -Bilder liefert. Der integrierte Lichtring und der Laserpointer sorgen für qualitativ hochwertige Bilder.

Dank einer magnetischen Auto-Latch-Halterung mit Helmschleife plus Lanyard-Clip sitzt der CUBE 800 sicher an Schutzhelm oder Stirnband. Am Einbeinstativ oder am Handheld befestigt, kann der CUBE 800 auch in engen Räumen flexibel bewegt werden und an schwer zugänglichen Stellen Bilder und Videos aufnehmen.

Optimiert für Remote-Zusammenarbeit

Mit dem CUBE 800 können Live-Videos und -Bilder über die Onsight-Plattform an andere weitergegeben oder lokal gespeichert werden. Koppeln Sie den CUBE 800 einfach mit einem Mobilgerät, auf dem Onsight Connect aktiviert ist, z. B. mit dem Smart-Ex® 02.

Mitarbeiter und Leitwarte können sich mit der optionalen Librestream Software Onsight Connect vernetzen und gemeinsam die Kameraeinstellungen einschließlich Beleuchtung, Zoom und Kameramodus im Remote-Modus steuern.

Der CUBE 800 kombiniert die leistungsstarke Zusammenarbeit über die Onsight-Plattform mit einer kompakten Kamera, sodass eine wirksame, freihändige Remote-Zusammenarbeit möglich ist.

Wärmebildkamera

- Langwelliges Infrarot, 8 bis 14 µm
- Thermische Empfindlichkeit von < 50 mK
- Automatische Flat-Field-Korrektur (FFC)
- Typische Messgenauigkeit:
Der größere Wert von +/- 5 °C und 5 %, wobei gilt:
Szenentemperatur = -10 °C ... +120 °C
Der größere Wert von +/- 10 °C und 10 %, wobei gilt:
Szenentemperatur = +120 °C ... +450 °C

Lagerung

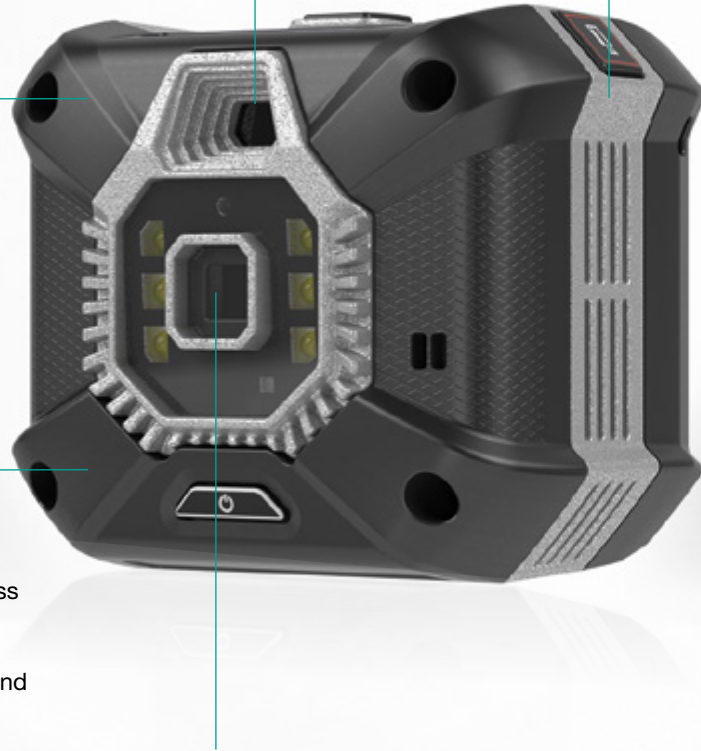
- 48 GB integrierter Speicher

Kommunikation

- Konfiguration und Live-Zusammenarbeit mit der Onsite Connect-Software iOS 11
- Android™ 5.0 (Lollipop) oder höher
- IEEE 802.11 a/b/g/n integriert
- Dualband-WiFi (2,4 GHz und 5 GHz)
- Bluetooth® 4.1 (LE) zur Kopplung mit dem Host-Gerät

Stromversorgung

- Wiederaufladbare Li-Ion-Batterie (2200 mAh)
- Adapter 5 V DC/1,8 A AC
- Aufladen über jeden Standard-USB-Anschluss möglich
- Magnetischer Ladeanschluss
- Bis zu 4 Stunden Laufzeit, je nach Medien- und Beleuchtungseinstellungen



Optische Leistung

- 13-MP-Kamera (3-facher digitaler Zoom)
- 10 cm bis unendlicher Fokus
- Automatischer Fokus und Weißabgleich
- Integrierte LED-Leuchte
- Laserpointer Klasse 1

Highlights



Weltweite Zertifizierungen für Zone 1/21 und Div. 1



Duales Kamerasystem mit HD-Optik und Wärmebildtechnologie



Kompatibel mit mobilen Geräten wie dem Smart-Ex® 02



Ermöglicht Remote-Arbeit mit Fachleuten über Onsite Connect



Flexibles Design zur Befestigung an Helm, Handheld oder Einbeinstativ, dadurch freihändiges Arbeiten möglich



Lagerung über 3 Monate max. +45 °C

Technische Daten	
Optische Leistung	<ul style="list-style-type: none"> 13-MP-Kamera (3-facher digitaler Zoom) 10 cm bis unendlicher Fokus Automatischer Fokus und Weißabgleich Integrierte LED-Leuchte Laserpointer Klasse 1
Wärmebildkamera	<ul style="list-style-type: none"> Langwelliges Infrarot, 8 bis 14 µm Thermische Empfindlichkeit von < 50 mK Automatische Flat-Field-Korrektur (FFC) Typische Messgenauigkeit: Der größere Wert von +/- 5 °C und 5 %, wobei gilt: Szenentemperatur = -10 °C ... +120 °C Der größere Wert von +/- 10 °C und 10 %, wobei gilt: Szenentemperatur = +120 °C ... +450 °C
Audio	<ul style="list-style-type: none"> Integriertes, omnidirektionales Mikrofon für Umgebungsgeräusche Integrierter Lautsprecher für CUBE-Statuswarnmeldungen
Videostandard	<ul style="list-style-type: none"> H.264/AVC HD-Aufnahme und Streaming mit einer Auflösung bis zu 1080 Pixeln
Kommunikation	<ul style="list-style-type: none"> Konfiguration und Live-Zusammenarbeit mit der Onsite Connect-Software iOS 11 Android™ 5.0 (Lollipop) oder höher IEEE 802.11 a/b/g/n integriert Dualband-WiFi (2,4 GHz und 5 GHz) Bluetooth® 4.1 (LE) zur Kopplung mit dem Host-Gerät
Aufnahme und Speicherung von Medien	<ul style="list-style-type: none"> 48 GB integrierter Speicher USB-Kabel für Dateiübertragung
Security (Sicherheit)	<ul style="list-style-type: none"> WLAN-Netzwerkauthentifizierung: WPA, WPA2, WPA-PSK, WPA2-PSK, offen WLAN-Datenverschlüsselung: AES, WEP, TKIP oder deaktiviert Authentifizierung 802.1x: PEAP AES-256-Medienverschlüsselung für Dateispeicher
Robuste Funktionen	<ul style="list-style-type: none"> Sturz aus ca. 1,8 m Höhe auf Beton bei 20 °C 75 mm (B) x 64 mm (H) x 50 mm (T) IP64
Umgebungstemperatur bei Betrieb	<ul style="list-style-type: none"> Optische Kamera: -20 °C... +55 °C Wärmebild: -10 °C ... +55 °C
Lagertemperatur	-30 °C ... +60 °C*
Feuchtigkeit (nicht kondensierend)	<ul style="list-style-type: none"> Kurzfristige Lagerung (bis zu 3 Monate): min. 5 %, max. 85 % Betrieb: min. 5 %, max. 95 % rF
Höhe	<ul style="list-style-type: none"> Lagerung (12 °C): min. 0 m, max. 4500 m Betrieb (27 °C): min. 0 m, max. 3000 m
Stromversorgung	<ul style="list-style-type: none"> Wiederaufladbare Li-Ion-Batterie (2200 mAh) Adapter 5 V DC/1,8 A AC Aufladen über jeden Standard-USB-Anschluss möglich Magnetischer Ladeanschluss Bis zu 4 Stunden Laufzeit, je nach Medien- und Beleuchtungseinstellungen

* beantragt

Smart-Ex® Watch 01: Sichere und schnelle Kommunikation am Handgelenk



Handsfree-Kommunikation in explosionsgefährdeten Bereichen

Freihändiges Navigieren über erweiterte Sprachsteuerung oder Handgelenksgesten vereinfacht die Bedienung der Smart-Ex® Watch 01. Eine drehbare Lünette ermöglicht das intuitive, schnelle und einfache Scrollen durch Apps und Befehle, auch mit Handschuhen. Der leistungsstarke Akku bietet eine Laufzeit von bis zu fünf Tagen, bei GPS Nutzung bis zu 28,5 Stunden.

Die robuste Smart-Ex® Watch bietet einen erweiterten Temperaturbereich von -15 °C bis +50 °C und hält durch ihr robustes Design auch Vibrationen und Stößen stand.

Die ecom Smart-Ex® Watch, die auf der Samsung Galaxy Watch basiert und z. B. mit dem ecom Smartphone Smart-Ex® 02 synchronisiert werden kann, ist die erste Smartwatch für explosionsgefährdete Bereiche in Zone 2 und Div. 2. Sie bietet eine neue Form der Handsfree-Kommunikation und ermöglicht einen höheren Mitarbeiterschutz.

Prozessor

- Exynos 9110 1.0 GHz CA53 Dual, T720 GPU, 10 nm/8X9.5 FOPLP

Betriebssystem

- OS 4.0 auf Basis von Tizen

Sensoren

- Beschleunigungsmesser, Gyrosensor, Barometer, HRM, Umgebungslicht

Konnektivität

- Wi-Fi 802.11 b/g/n 2,4 GHz
- Bluetooth® A2DP, AVRCP
- GPS, Glonass
- NFC

Stromversorgung

- Li-Ion-Batterie 472 mAh
- Bis zu 5 Tage Batterielaufzeit

Speicher

- 1,5 GB (LTE)/768 MB (BT) + 4 GB

**Highlights**

Erste eigensichere Smartwatch für Zone 2/22 und Div. 2*



Robustes Design hält Stößen und Vibrationen stand



Die drehbare Lünette ermöglicht das intuitive, schnelle und einfache Scrollen durch Apps und Befehle



Leistungsstarker Akku mit bis zu 5 Tagen Laufzeit



GPS bis zu 28,5 Stunden nutzbar



Erweiterter Temperaturbereich von -15 °C bis +50 °C

* beantragt

Technische Daten	
Betriebssystem	OS 4.0 für Wearables auf Basis von Tizen
Prozessor	Exynos 9110 1.0 GHz CA53 Dual, T720 GPU, 10 nm/8X9.5 FOPLP
Speicher	1,5 GB (LTE)/768 MB (BT) + 4 GB
Display	<ul style="list-style-type: none"> ■ Gorilla® Glas SR + ■ Anzeigegröße: 33 mm (1,3 Zoll), 360 x 360 AOD in Farbe ■ Bildschirmauflösung: 216 x 432/310,7 ppi
Sensoren	Beschleunigungsmesser, Gyrosensor, Barometer, HRM, Umgebungslicht
GPS, NFC	Ja
Abmessungen und Gewicht	<ul style="list-style-type: none"> ■ 46 mm x 49 mm x 13 mm ■ Armband: 155 mm/22 mm ■ 63 g
Umgebungstemperatur	-15 °C ... +50 °C
Konnektivität	<ul style="list-style-type: none"> ■ Wi-Fi 802.11 b/g/n 2,4 GHz ■ Bluetooth® A2DP, AVRCP ■ GPS, Glonass
Stromversorgung	Li-Ion-Batterie 3,85 V/472 mAh/1,81 Wh, Batterielaufzeit bis zu 5 Tage

Ident-Ex® 01: Eigensicherer Barcodescanner und RFID-Lesegerät



Modulares Design der Kopfmodule

Durch das einzigartige modulare Design und die Auswahl verschiedener Kopfmodule lässt sich der Ident-Ex® 01 speziell auf die Anforderungen des Kunden abstimmen. Sollten sich die Anforderungen ändern, kann das Kopfteil an der Einheit in einem der von ecom zugelassenen Servicecenter ausgetauscht werden. Einen Überblick über alle derzeit verfügbaren Kopfmodule finden Sie im Ident-Ex® 01-Konfigurator unter <https://www.ecom-ex.com>.

Das Gerät kann über Bluetooth® mit einem unserer Basisprodukte verbunden werden, einschließlich Smart-Ex®, Ex-Handy, der Tab-Ex®-Serie und Pad-Ex® oder mit einem beliebigen generischen Gerät.

Scanleistung

- RFID¹ = bis zu 1,5 m
- Barcode = 15 cm bis 15 m

Bluetooth®

- Klasse II, bis ca. 10 m

Interner Speicher

- Offline Batchbetrieb
2 MBytes, 2-D QR Barcodes = 500+,
RFID-Tags (nur ID) = 500+

Stromversorgung

- Li-Ion, wiederaufladbar, über 12 Stunden
- Mehr als 10.000 Scans mit einer Batterieladung



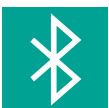
Highlights



Weltweite Zertifizierungen für Zone 1/21 und Div. 1



Robustes Design und einfache Bedienung



Kann über Bluetooth® mit jedem Gerät verbunden werden



Flexible Online- und Offline-Scans, austauschbare Kopfmodule

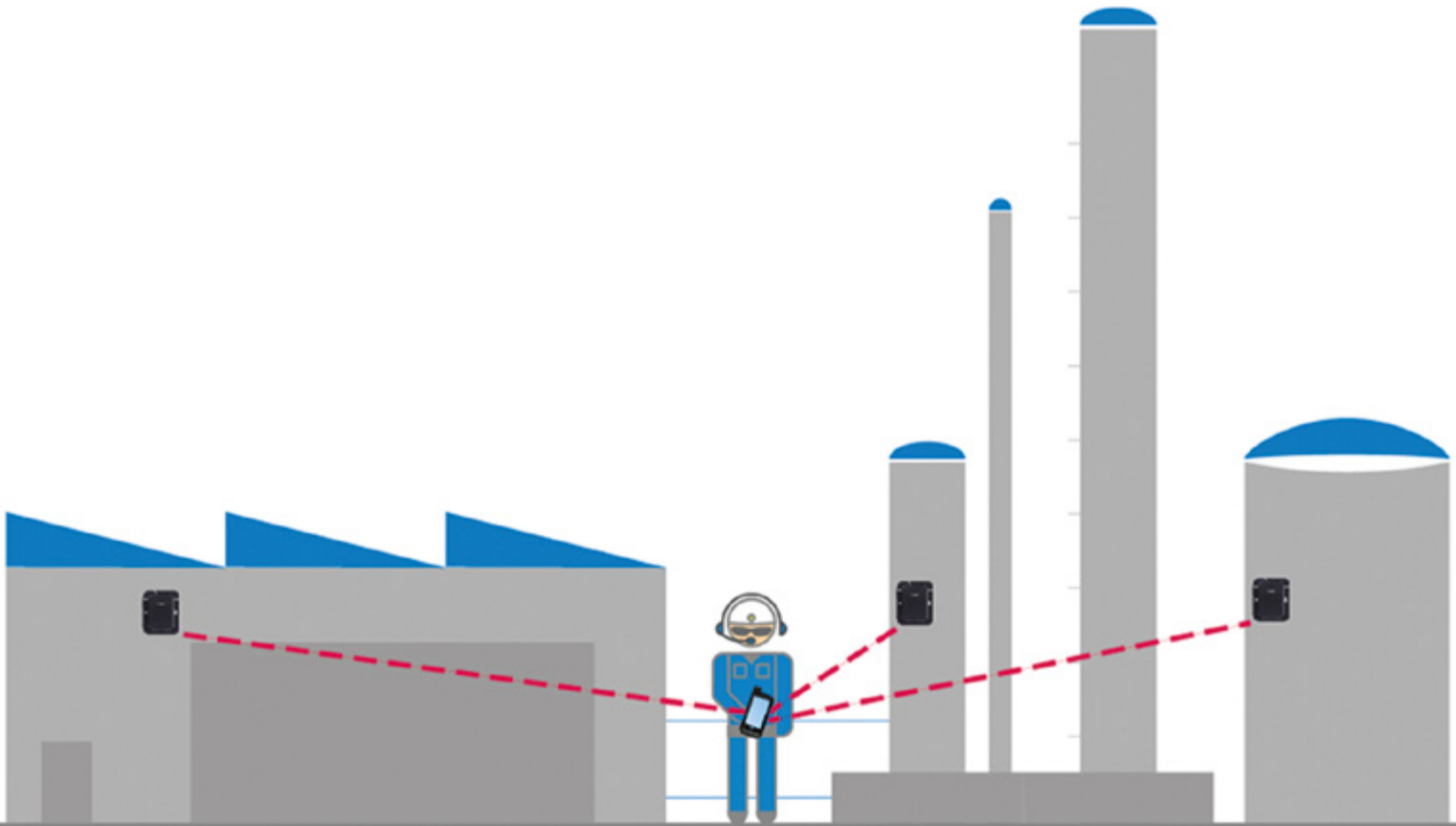


Leistungsstarke Batterie für 12-Stunden-Schichten

Technische Daten	
Abmessungen	<ul style="list-style-type: none"> ▪ 235 x 84 x 58 mm (mit Kopfmodul Ex-25) ▪ 221 x 84 x 58 mm (mit den übrigen Kopfmodulen)
Gewicht	425 g bis 560 g (je nach Kopfmodul)
Batterie	<ul style="list-style-type: none"> ▪ Li-Ion, wiederaufladbar, über 12 Stunden ▪ Mehr als 10.000 Scans mit einer Batterieladung
Umgebungstemperatur	-20 °C... +50 °C
Interner Speicher	<ul style="list-style-type: none"> ▪ Offline-Batchbetrieb ▪ 2 MBytes, 2-D QR-Barcodes = 500+, ▪ RFID-Tags (nur ID) = 500+
Bluetooth®	Klasse II, bis ca. 10 m
Scanleistung	<ul style="list-style-type: none"> ▪ RFID¹ = bis zu 1,5 m ▪ Barcode = 15 cm bis 15 m

¹ umgebungsabhängig

Loc-Ex® 01: Eigensichere Bluetooth®-Funkbake



Beschreibung

BLE Beacons sind kleine Funkfeuer, die in regelmäßigen Abständen ein Signal aussenden. Dank des Bluetooth® 4.0-Standards sind die Beacons mit den meisten Smartphones und Tablets kompatibel und können bei einer Entfernung von bis zu 200 m erkannt werden (Geolokalisierung).

Mobilgeräte können Beacon-Signale auswerten und über Spezialanwendungen mit dem Benutzer oder anderen Programmen interagieren. Sie lassen sich direkt oder mit der optionalen Montageplatte auf einer geeigneten Oberfläche montieren.

Zur Nutzung innerhalb und außerhalb von Gefahrenbereichen

Die Beacons sind erhältlich für ATEX/IECEx Zone 1/21 und Div. 1 (Loc-Ex® 01) und für nicht explosionsgefährdete Bereiche (Loc 01 HC und Loc 01 SC). Dank des UV-beständigen Gehäuses können sie im Innen- und Außenbereich eingesetzt werden.

Vorteile

- Ortung in Innenräumen
- Schutz für Einzelarbeiter
- Physische Zugangskontrolle
- Überwachungskontrollsystem
- Besucherführung
- BLE Beacon als Ersatz für NFC Beacon

Betriebsdauer

- ca. 4 Jahre (Werkseinstellungen)
(Loc-Ex® 01/Loc 01 HC – Dauerbetrieb)
- ca. 2 Jahre (Werkseinstellungen)
(Loc 01 SC – Dauerbetrieb)

Stromversorgung

- 2 x LS14500 (Loc-Ex® 01/Loc 01 HC)
- 2 x AA/LR6 (Loc 01 SC)



Sicherheit

- CE0102

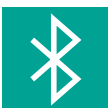
Highlights



Weltweite Zertifizierungen für Zone 1/21 und Div. 1



Bis zu 30 m Reichweite innerhalb und bis zu 200 m außerhalb von Gebäuden



Kompatibel mit Bluetooth® Low Energy ab Version 4.0



Robustes, UV-beständiges Gehäuse mit Schutzklasse IP64



Programmierung von Betriebsparametern per Fernzugriff



Offene Firmware für individuelle BLE-Profilentwicklung

Technische Daten	
Umgebungstemperatur	-20 °C... +55 °C
Lagertemperatur	-30 °C ... +30 °C
Stromversorgung	<ul style="list-style-type: none"> ■ 2 x LS14500 (Loc-Ex® 01/Loc 01 HC) ■ 2 x AA/LR6 (Loc 01 SC)
Betriebsdauer	<ul style="list-style-type: none"> ■ ca. 4 Jahre (Werkseinstellungen) (Loc-Ex® 01/Loc 01 HC – Dauerbetrieb) ■ ca. 2 Jahre (Werkseinstellungen) (Loc 01 SC – Dauerbetrieb)
Übertragungsleistung	max. 8 dBm
Abmessungen	48 x 111 x 102 mm (HxBxT)
Gewicht	ca. 180 g (mit Batterien)
CE-Kennzeichnung	CE0102

RSM-Ex 01: Remote-Lautsprechermikrofon für explosionsgefährdete Bereiche



Effektive Kommunikation in rauen Umgebungen

Das RSM-Ex 01 verfügt über die Schutzklasse IP65/67 und eine integrierte Rauschunterdrückung. Es sorgt für eine deutliche und laute Audioübertragung (bis zu 103 dB). Das RSM-Ex 01 ist auch mit Handschuhen intuitiv und einfach zu bedienen.

Der neue 3,5-mm-Stecker ist für industrielle Anwendungen vorgesehen. Er ist robust gebaut, verfügt über eine Sicherheitschraube zur Befestigung des Steckers an einem Smartphone und ist mit aktuellen und zukünftigen ecom Produkten kompatibel.

Zusätzliche Headsets können über den 3,5-mm-Standardstecker angeschlossen werden.



Stromversorgung

- Li-Ion 2200 mAh

Tasten

- PTT-Taste, mit Handschuhen bedienbar
- Multifunktions-taste auf der Vorderseite
- Lauter/Leiser
- SOS-Taste (optional)

Lautsprecherleistung

- bis 103 dB

Highlights



Weltweite Zertifizierungen für Zone 1/21 und Div. 1



Robustes Design und einfache Bedienung



Kabelgebundene oder kabellose Verbindung (Bluetooth®-Version geplant)



Herausragende Lautstärke und Klangqualität – bis zu 103 dB



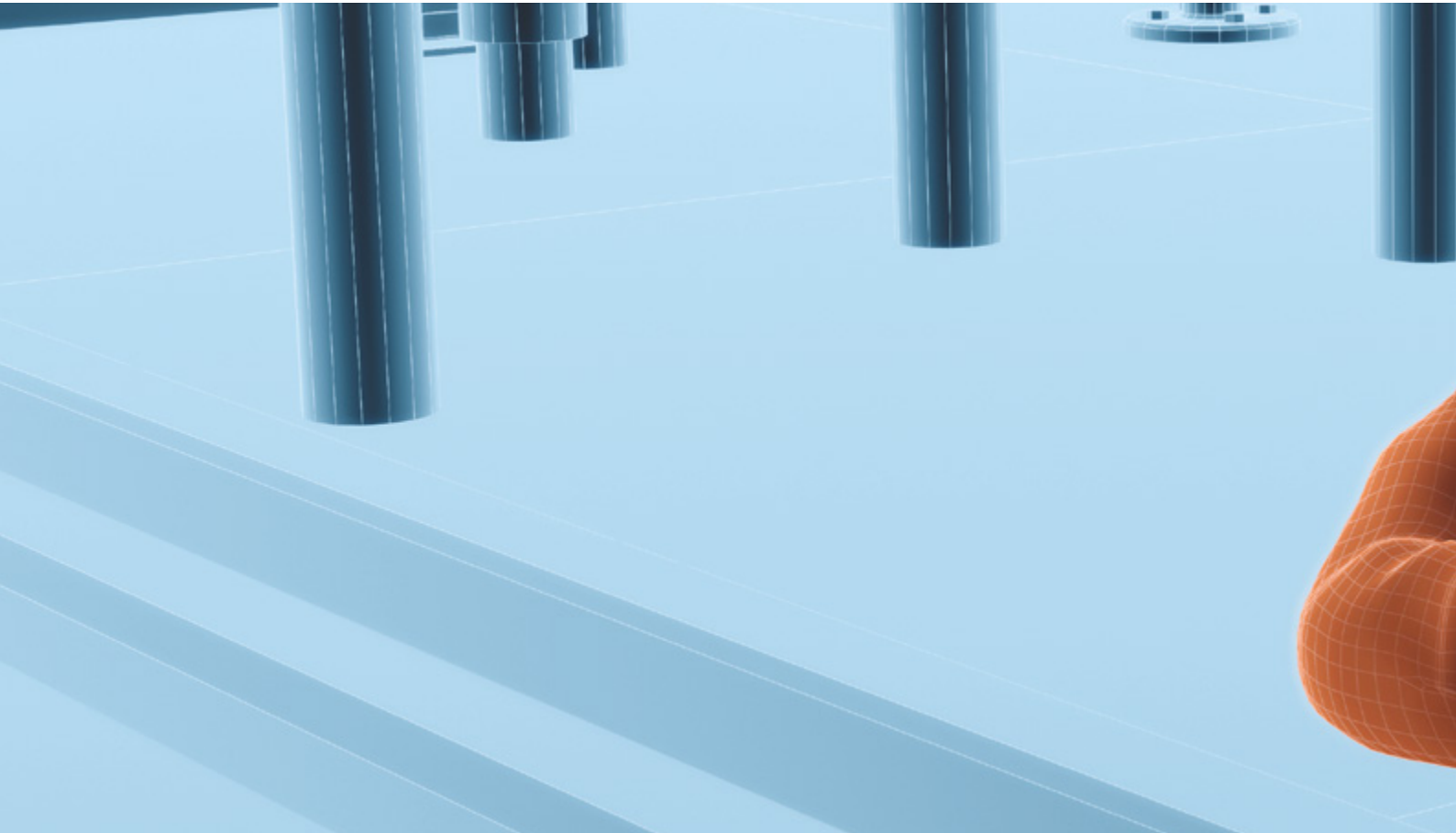
Extrem lange Betriebsdauer mit hoher Sprachlautstärke – bis zu 78 Stunden



Gute Bedienbarkeit auch mit Handschuhen

Technische Daten				
Lautsprecherleistung	bis 103 dB			
Stromversorgung	Li-Ion 2200 mAh			
Ladevorgang	<ul style="list-style-type: none"> ▪ Ladekabel und Ladestation mit magnetischem Ladestecker: ähnliches Konzept wie bei Smart-Ex® 02 oder Ident-Ex® 01. Eine Ladestation ohne Elektronik und eine Montagemöglichkeit für den Ladestecker. ▪ Optische Ladestandsanzeige (mehrere LEDs) 			
Stecker	<ul style="list-style-type: none"> ▪ 4-polige 3,5-mm-Kopfhörerbuchse mit Verriegelungsmechanismus für Smart-Ex® 01/201 und Ex-Handy 09/209 ▪ 4-polige 3,5-mm-Kopfhörerbuchse mit Verriegelungsmechanismus für ecom Telefone der nächsten Generation (Ex-Handy 10, Smart-Ex® 02) ▪ 4-polige 3,5-mm-Kopfhörerbuchse für Android- und Windows-Standardgeräte 			
Tasten	<ul style="list-style-type: none"> ▪ PTT-Taste, mit dicken Handschuhen bedienbar ▪ Multifunktionstaste auf der Vorderseite ▪ Lauter/Leiser ▪ SOS-Taste (optional) 			
Merkmale	<ul style="list-style-type: none"> ▪ Geeignet für Einzelarbeiter (optionale SOS-Taste) ▪ IoT-fähig (4 nutzbare Google-Standard-Intents und/oder optional 4 zusätzliche Android-Intents) ▪ Integrierte NFC-Technologie 			
Laufzeiten	Nutzungsdauer in % bei typischen Benutzerprofilen	Laute Bereiche mit einem Geräuschpegel über 100 dB	Laute Bereiche mit einem Geräuschpegel zwischen 84 und 100 dB	Laute Bereiche mit einem Geräuschpegel bis 84 dB
	5/5/90	-> 47 Std.	-> 60 Std.	-> 78 Std.
	25/25/50	-> 16 Std.	-> 27 Std.	-> 45 Std.
	50/50/0	-> 9 Std.	-> 16 Std.	-> 30 Std.
		Höchster Geräuschpegel (8/8)*	Sehr hoher Geräuschpegel (4/8)*	Hoher Geräuschpegel (2/8)*
	<p>* Es sind 8 verschiedene Lautstärken möglich. ** ermittelte Laufzeiten beim Smart-Ex® 01 basierend auf der RSM-Ex 01-Softwareversion V 16</p>			
Standby-Dauer	ca. 80 Stunden nach Inbetriebnahme über die 3,5-mm-Buchse eines Android- oder Windows-Geräts			
Temperaturbereich	-20 ... +55 °C			
IP-Schutzklasse	IP 64 gemäß EN/IEC 60079-0 (ATEX/IECEX) IP 65/67 gemäß EN/IEC 60529 (Branchennorm)			

Digitalisierung vorantreiben. Vernetzung ermöglichen. Mobilität weiterentwickeln.



Die Pepperl+Fuchs Marke ecom ist als Weltmarktführer eine der ersten Adressen für ganzheitliche Lösungen rund um eigensicheres Mobile Computing und Industriekommunikation in explosionsgefährdeten Bereichen.

Als Branchenpionier hat ecom den Explosionsschutz für mobile Geräte seit 1986 maßgeblich entwickelt und mit einer Vielzahl an Innovationen seine technologische Expertise unter Beweis gestellt. Das Portfolio umfasst eine enorme Vielfalt an innovativen und praxisbewährten mobilen Lösungen: von explosionsgeschützten Smartphones, Handys und Tablets über Peripheriegeräte wie drahtlose Headsets oder Barcodescanner. Die Produktparte Digital Products and Services rundet das Angebot ab und bietet automatisiertes Staging bei der Fertigung der Geräte, Mobile-Device-Management und Device-Analytics und kann als vollwertiges Enterprise-Mobility-Management-System genutzt werden.

Jede Einzellösung kombiniert kompromisslose Sicherheit mit höchster Funktionalität – bei allen notwendigen Zulassungen und Zertifikaten für den spezifischen Einsatz. Ein weltweiter Support mit Service-Zentren in Deutschland, den USA, Singapur und den Vereinigten Arabischen Emiraten rundet das Angebot ab.



Die Pepperl+Fuchs Gruppe ist bei Kunden in aller Welt als Pionier und Innovator im elektrischen Explosionsschutz und der Sensorik bekannt. Jahrzehntelange Erfahrung und Engineering auf höchstem Niveau sind die Basis, auf der man hier Komponenten und Lösungen entwickelt, die auf individuelle Anforderungen abgestimmt sind. Mit den mobilen Lösungen der Pepperl+Fuchs Marke ecom können Kundenanwendungen einfach und schnell digitalisiert werden. Dies eröffnet völlig neue Möglichkeiten und steigert Sicherheit, Effizienz und Transparenz von Arbeitsabläufen maßgeblich. So können konventionelle Applikationen optimal unterstützt und Industrie-4.0-Anwendungen perfekt vorbereitet werden.

Weitere Informationen zu ecom finden Sie unter:
www.ecom-ex.com und www.pepperl-fuchs.com

Your automation, our passion.

Explosionsschutz

- Eigensichere Barrieren
- Signaltrenner
- Feldbusinfrastruktur FieldConnex®
- Remote-I/O-Systeme
- Elektrisches Ex-Equipment
- Überdruckkapselungssysteme
- Bedien- und Beobachtungssysteme
- Mobile Computing und Kommunikation
- HART Interface Solutions
- Überspannungsschutz
- Wireless Solutions
- Füllstandsmesstechnik

Industrielle Sensoren

- Näherungsschalter
- Optoelektronische Sensoren
- Bildverarbeitung
- Ultraschallsensoren
- Drehgeber
- Positioniersysteme
- Neigungs- und Beschleunigungssensoren
- Feldbusmodule
- AS-Interface
- Identifikationssysteme
- Anzeigen und Signalverarbeitung
- Connectivity

Pepperl+Fuchs Qualität

Informieren Sie sich über unsere Qualitätspolitik:

www.pepperl-fuchs.com/qualität

