

**Digitalizing hazardous areas.
Enabling connectivity.
Enhancing mobility.**

Mobile Computing and Communication



A PEPPERL+FUCHS BRAND



Your automation, our passion.



Notifications



Collecte des données

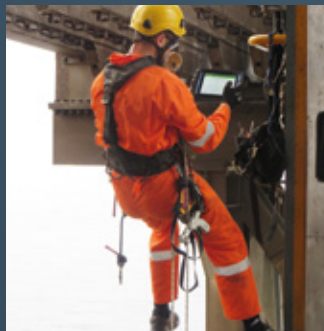


Schémas et Documents

Opérations en réseau

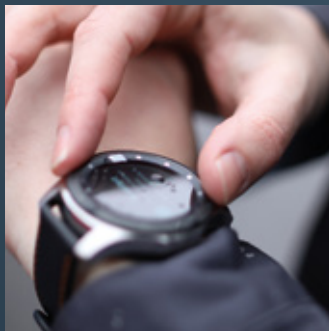
**Travailleur isolé /
Homme à terre**

**Réalité
Augmentée (RA)**



**Inspection et
réparations**

**Bons de
travail**



**Rondes
d'opérateur**

**Configuration /
MDM**

**Photo /
Vidéo**

**Enregistreurs et
analyseurs intelligents**



**Gestion des actifs /
Localisation**

**Appuyer pour parler
(push-to-talk, PTT)**



Table des matières

Gamme ecom	4
Explorer la mobilité	5
Personnalisation	6
Smartphone et téléphone	
Smart-Ex® 02	8
Ex-Handy 10	11
Tablettes	
Tab-Ex® 02	15
Pad-Ex® 01 P8	19
Périphériques	
CUBE 800	23
Smart-Ex® Watch 01	26
Ident-Ex® 01	29
Loc-Ex® 01	32
RSM-Ex 01	35

Garantir la sécurité dans le monde entier

La protection contre le risque d'explosion est une question de confiance. C'est pourquoi ecom établit les normes les plus strictes en collaborant directement avec nos clients. Seul le fait de travailler ensemble peut nous permettre d'adapter nos solutions aux exigences précises de nos clients. Notre réseau mondial de services nous permet d'intégrer ce concept au cycle de vie de nos produits. L'assistance personnalisée est toujours disponible par téléphone.



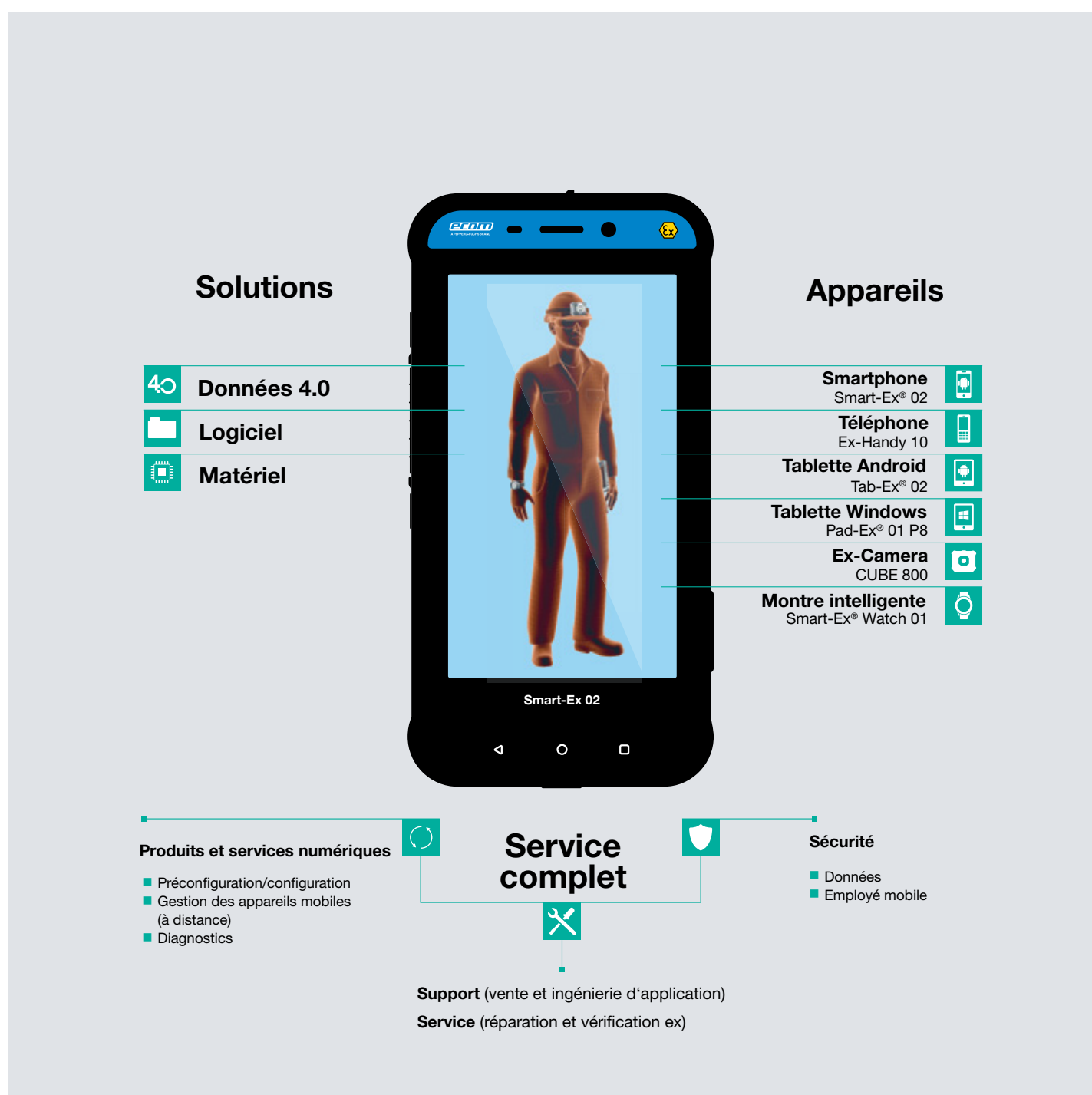
Efficacité et connectivité à tout moment et n'importe où

Les entreprises de divers secteurs sont confrontées à des défis en matière de main-d'œuvre mobile, notamment :

- Optimiser la productivité du personnel
- Fournir les bonnes informations au moment et à l'endroit où elles sont nécessaires
- Capturer de façon précise des données pour une prise de décision en temps réel
- Réduire les délais et les coûts
- Améliorer le maintien des connaissances

Explorer la mobilité

Les entreprises commencent à se rendre compte des avantages offerts par les solutions de mobilité pour leur activité. Aujourd'hui, l'accent est mis sur des technologies qui réduisent les coûts et améliorent l'efficacité. Des avancées révolutionnaires dans le domaine de l'informatique mobile et des technologies de communication permettent aux industries d'améliorer la productivité de leurs employés, la qualité des données, ainsi que la rapidité et la précision de la prise de décision. L'Internet des objets (IdO) prendra une place de plus en plus importante dans le secteur industriel et changera la façon dont les entreprises répartissent la main-d'œuvre pour utiliser les ressources plus efficacement.



Personnalisation

Produits et services numériques

Les produits et services numériques constituent une solution qui combine la configuration automatisée, la gestion des appareils mobiles et l'analyse des appareils. Ils peuvent également être utilisés comme un système de gestion de la mobilité d'entreprise complet, si nécessaire.

À la demande du client, les appareils mobiles ecom peuvent être expédiés avec des configurations personnalisées prédéfinies telles que les paramètres de sécurité, les applications et la configuration sans fil. Cela permet aux appareils d'être utilisés partout dans le monde immédiatement après la livraison. La configuration manuelle n'est pas nécessaire.

Les appareils peuvent être gérés via la plate-forme en ligne ecom et mis à jour à distance à tout moment pendant leur fonctionnement, sans avoir à être envoyés au personnel informatique local ou au siège social.

Les serveurs cloud hébergés en Allemagne répondent aux normes les plus strictes en matière de protection des données ; ils garantissent une haute disponibilité et la sécurité des données.

La configuration et l'enrollement peuvent également être effectués en interne en une seule opération via les serveurs de production ecom. Si vous le souhaitez, les outils de diagnostics et d'analyses de l'appareil peuvent collecter des données de fonctionnement en temps réel ainsi que des analyses des erreurs pour surveiller en permanence l'état des appareils et corriger les dysfonctionnements de manière préventive ou immédiate.

De plus, la plate-forme analyse les données de l'historique pour détecter les installations, les événements logiciels critiques et autres processus essentiels à la sécurité. Une accumulation statistique d'événements peut être utilisée pour établir des corrélations et des causalités entre les erreurs logicielles, les données géographiques et la couverture Wi-Fi, par exemple.

Les produits et services numériques sont un service prêt à l'emploi qui garantit la qualité et la sécurité de tous les appareils. Cela permet de gagner du temps et d'économiser de précieuses ressources.

Produits et services numériques

Configuration et enrôlement

eCSL – Custom Service Load

- Préconfiguration personnalisée de l'appareil
- Fourni prêt à l'emploi

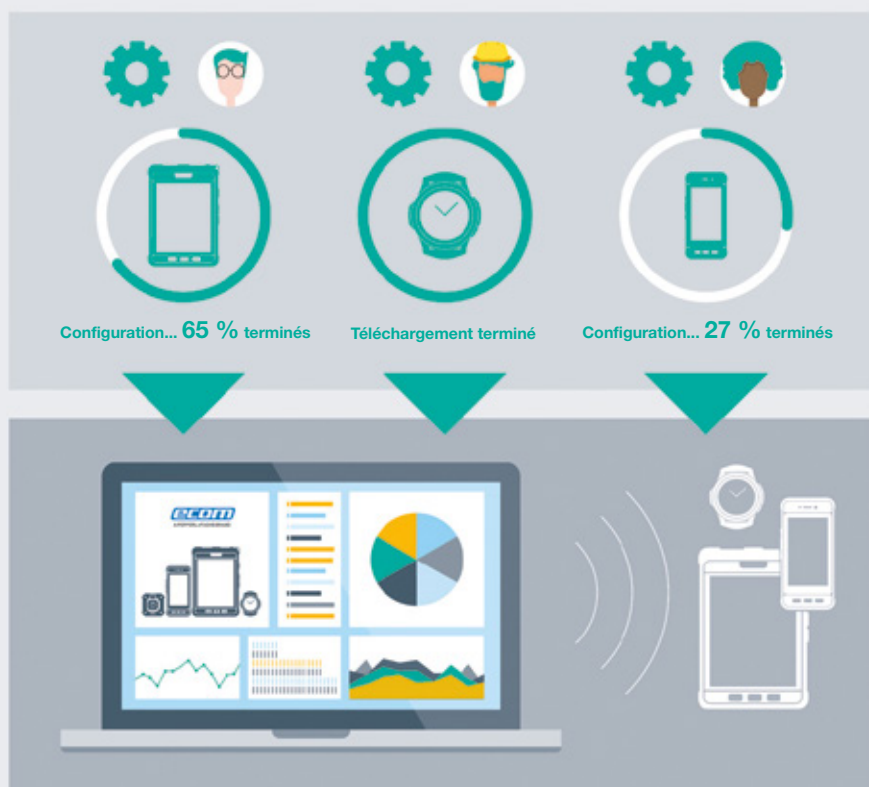
Configuration et gestion

eMDM - Gestion des appareils mobiles

- Mise à jour simultanée des appareils dans le monde entier

Diagnostics de l'appareil

- Les analyses permettent d'éviter les problèmes et de corriger les erreurs



La nouvelle génération de smartphones durcis et à sécurité intrinsèque

Smart-Ex® 02



Smart-Ex® 02—Le smartphone à sécurité intrinsèque pour les zones à risque d'explosion

Le Smart-Ex® 02 est le premier smartphone à sécurité intrinsèque au monde pour les zones 1/21 et Div. 1 répondant aux critères de référencement les plus exigeants de Google : Android Enterprise Recommended (AER). En outre, il est conforme à toutes les certifications réglementaires des sites à risque d'explosion dans le monde.

Ce smartphone robuste est doté d'un grand écran haute résolution, de fonctionnalités puissantes et d'accessoires optimisés. Sa plage de température étendue lui permet de s'adapter aux environnements les plus difficiles.

Conçu pour prendre en charge 21 bandes de fréquence LTE, le Smart-Ex® 02 n'est pas simlocké et peut être connecté à différents réseaux dans le monde entier. Un système d'exploitation Android™ 9 permet à l'appareil à sécurité intrinsèque de fonctionner en toute sécurité, rapidement et efficacement.

Le design ergonomique et l'interface utilisateur intuitive améliorent l'expérience utilisateur ; les accessoires et périphériques optimisés garantissent une compatibilité totale avec les produits ecom actuels et futurs. Grâce à la batterie remplaçable la plus puissante du marché (4 400 mAh), il est possible d'allonger les périodes de travail et d'assurer une couverture de 24 heures.

Le Smart-Ex® 02 établit également de nouvelles normes en matière de sécurité. La certification Android Enterprise Recommended ainsi que les mises à jour de sécurité régulières empêchent tout accès non autorisé aux données personnelles et professionnelles confidentielles.

Pour garantir une utilisation illimitée et à long terme de ce smartphone, ecom propose un contrat de maintenance de trois ans. Le réseau mondial de vente et d'assistance de Pepperl+Fuchs offre un excellent service clientèle dans le monde entier. L'assistance des ingénieurs système et des équipes de développement d'ecom est également disponible en cas de demandes de modifications logicielles.



Connectivité

- Norme Wi-Fi 802.11 a/b/g/n/ac/e/k/r/h
Wi-Fi 2,4 GHz et 5 GHz
- Bluetooth® 4.2 avec BLE
- GPS / A-GPS / Glonass / Beidou / Galileo / NFC

Bande

- Prend en charge 21 bandes de fréquence LTE
- La double carte SIM permet une intégration flexible dans les environnements professionnels

Alimentation

- Batterie lithium-ion remplaçable, 4 400 mAh

2 caméras

- Caméra 12 MP avec mise au point automatique et flash LED
+ caméra (frontale) 5 MP

Système d'exploitation

- Android™ 9.0

Mémoire

- 3 Go de RAM, 32 Go de ROM
- Jusqu'à 128 Go de mémoire supplémentaire avec une carte microSD

Touches dédiées

- Boutons PTT / Alarme / Marche-arrêt / Multifonction / Volume / Bouton dédié pour les fonctionnalités Android

Ports

- Connexion magnétique étanche USB 2.0

Points marquants



Premier smartphone au monde certifié Android Enterprise Recommended avec ATEX/IECEx pour Zone 1/21, Div. 1, Zone 2/22, Div. 2 et NEC/CEC



Dernier système d'exploitation Android™ 9.0 : rapide, sûr et efficace



Écran tactile multipoint de cinq pouces ultra-robuste pouvant être utilisé avec des gants



Design ergonomique et interface utilisateur intuitive : des touches dédiées comme la fonction Push-to-Talk (Appuyer pour parler) et le contrôle du volume peuvent être configurées individuellement



21 bandes de fréquence LTE et aucun verrouillage SIM pour une utilisation flexible dans le monde entier



Service personnalisé et assistance partout dans le monde avec des délais de réponse rapides

Smart-Ex® 02



Smart-Ex® 02 DZ1



Smart-Ex® 02 DZ2



Smart 02 (Non-Ex)

Large gamme d'accessoires et de périphériques à partir d'une source unique

Les composants tels que le microphone haut-parleur distant (RSM) et les casques élargissent le champ des applications du nouveau Smart-Ex® 02 et sont parfaitement adaptés aux futures applications IIoT.

Accessoires

- Chargeur de voyage TC S02
- Chargeur de bureau DC S02
- Chargeur multiple DC-M S02
- Câble de données USB PC S02

D'autres accessoires sont disponibles à l'adresse www.pepperl-fuchs.com/smart-ex-02

Périphériques compatibles

Smart-Ex® Watch 01

Montre intelligente



Ident-Ex® 01

Scanner Auto ID



CUBE 800

Ex-Camera



RSM-Ex® 01

Combiné haut-parleur/
microphone



Caractéristiques techniques	
Système d'exploitation	Android™ 9.0
Chipset	Plate-forme Qualcomm Snapdragon 450
Bande	Bandes de fréquences cellulaires : 4G LTE FDD : B1, B2, B3, B4, B5, B7, B8, B11, B12, B13, B20, B21, B25, B26, B28, B66, B71 4G LTE TDD : B38, B39, B40, B41 3G UMTS : 850 / 900 / 1700 / 1900 / 2100 MHz 2G GSM : 850 / 900 / 1800 / 1900 MHz
Wi-Fi	<ul style="list-style-type: none"> ■ Prise en charge du Wi-Fi 2,4 GHz et 5 GHz ■ Normes Wi-Fi 802.11 a/b/g/n/ac/e/k/r/h
Mémoire	3 Go de RAM, 32 Go de ROM
Mémoire utilisateur	Carte SD jusqu'à 128 Go
Applications	Certifié par Google Play Store
Bluetooth® SMS, MMS (texte, image, audio, vidéo)	<ul style="list-style-type: none"> ■ Bluetooth® 4.2 avec BLE (Bluetooth basse énergie) ■ Prise en charge des SMS et des MMS
GPS, NFC	GPS / A-GPS / Glonass / Beidou / Galileo / NFC
Client de messagerie	EAS, Gmail, POP3, IMAP
Alimentation	Li-Ion 3,7 V / 4 400 mAh / 16,28 Wh
Température ambiante	-20 °C à +60 °C
Indice de protection	IP68, MIL-STD-810G
Dimensions	163 x 82 x 22 mm
Poids	env. 380 g
Touches dédiées	Boutons PTT / Alarme / Alimentation / Multifonction / Volume / Contrôle / Bouton dédié pour les fonctionnalités Android
Ports	<ul style="list-style-type: none"> ■ Connexion jack 3,5 mm avec solution spéciale de verrouillage ecom ■ Connexion magnétique étanche USB 2.0
Taille de l'afficheur	12,7 cm (5 pouces)
Type d'afficheur	Verre Gorilla® extrêmement résistant aux chocs et aux rayures compatible avec gants milieux humides
Microphone	Solution à deux microphones avec trois options sélectionnables de suppression du bruit de fond
Haut-parleur	Haut-parleur avec événements de protection Gore®
Caméra	12 MP à l'arrière avec mise au point automatique et flash LED avec fonction lampe de poche / 5 MP à l'avant (en option)
Streaming vidéo	Prend en charge les formats MP4, M4V, 3GP, 3G2, TS, WMV, ASF, AVI, FLV, MKV, WEBM
Lampe de poche LED	Oui

La nouvelle génération de téléphones robustes et à sécurité intrinsèque

Ex-Handy 10



Ex-Handy 10— Communication flexible dans les zones à risque d'explosion

Simple, robuste et pratique, ce téléphone 4G/LTE certifié pour la Zone 1/21 et Div. 1 est idéal pour une large gamme d'applications : de la simple communication au Push-to-talk (PTT, « Appuyer pour parler »), en passant par la protection des travailleurs isolés et les applications innovantes de l'industrie 4.0.

L'Ex-Handy 10 est adapté à la communication 4G mondiale, prend en charge 21 bandes LTE et propose à la fois un clavier et un écran tactile. L'écran est en verre Gorilla® (indice de protection IP68) extrêmement résistant aux rayures et il peut même être utilisé avec des gants. L'Ex-Handy 10 est conçu pour les environnements les plus difficiles. Il est utilisable à des températures allant de -20 °C à +60 °C et offre une bonne lisibilité en plein soleil.

Le téléphone est équipé d'une caméra 8 MP en option, qui inclut une mise au point automatique, un flash LED et une lampe de poche. Une batterie rechargeable évoluée ainsi qu'une gestion de l'énergie permettent des durées de fonctionnement exceptionnelles.

Le système d'exploitation Android™ 8.1 propose régulièrement des corrections et des mises à jour de sécurité. Pour garantir une utilisation illimitée et à long terme du smartphone, ecom propose un contrat de maintenance de trois ans. Le réseau de vente et d'assistance de Pepperl+Fuchs offre un excellent service clientèle dans le monde entier. L'assistance des ingénieurs système et des équipes de développement d'ecom est également disponible en cas de demande de modifications logicielles.

Connectivité

- Norme Wi-Fi 802.11 a/b/g/n/e/k/r/h
Wi-Fi 2,4 GHz et 5 GHz
- Bluetooth® 4.2 avec BLE
- GPS / A-GPS / Glonass / Beidou / NFC

Bande

- Prend en charge 21 bandes de fréquence LTE

Alimentation

- Batterie lithium-ion, 3 920 mAh
- Jusqu'à 600 heures en veille



Caméra

- Caméra 8 MP avec mise au point automatique et flash LED

Système d'exploitation

- Android™ 8.1

Mémoire

- 2 Go de RAM, 16 Go de ROM
- Jusqu'à 128 Go de mémoire supplémentaire avec une carte microSD

Touches dédiées

- Boutons PTT / Alarme / Marche-arrêt / Multifonction / Volume / Bouton dédié pour les fonctionnalités Android

Ports

- Connexion magnétique étanche USB 2.0

Points marquants



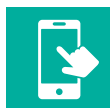
Homologations internationales pour Zone 1/21 et Div. 1 et Zone 2/22 et Div. 2



21 bandes de fréquence LTE et aucun verrouillage SIM pour une utilisation flexible dans le monde entier



Boîtier étanche à la poussière et à l'eau extrêmement robuste avec écran résistant aux rayures



Prend en charge l'utilisation avec clavier et écran tactile



Batterie lithium-ion (3 920 mAh)



Conçu pour une utilisation à des températures ambiantes comprises entre -20 °C et +60 °C

Ex-Handy 10



Ex-Handy 10 DZ1



Ex-Handy 10 DZ2



Handy 10 (Non-Ex)

Large gamme d'accessoires et de périphériques à partir d'une source unique

Les composants tels que le microphone haut-parleur distant (RSM) et les casques élargissent le champ des applications du nouveau modèle Ex-Handy 10 et sont parfaitement adaptés aux futures applications IIoT.

Accessoires

- Étui en cuir LC H10
- Étui en cuir LH H10
- Socle CR H10

D'autres accessoires sont disponibles à l'adresse www.pepper-fuchs.com/ex-handy-10

Périphériques compatibles

Smart-Ex® Watch 01

Montre intelligente



Ident-Ex® 01

Scanner Auto ID



CUBE 800

Ex-Camera



RSM-Ex® 01

Combiné haut-parleur/microphone



Caractéristiques techniques	
Système d'exploitation	Android™ 8.1
Chipset	Plate-forme Qualcomm Snapdragon MSM8909
Bande	Bandes de fréquences cellulaires : 4G LTE FDD : B1, B2, B3, B4, B5, B7, B8, B11, B12, B13, B20, B21, B25, B26, B28, B66, B71 4G LTE TDD : B38, B39, B40, B41 3G UMTS : 850 / 900 / 1700 / 1900 / 2100 MHz 2G GSM : 850 / 900 / 1800 / 1900 MHz
Wi-Fi	<ul style="list-style-type: none"> ■ Prise en charge du Wi-Fi 2,4 GHz et 5 GHz ■ Normes Wi-Fi 802.11 a/b/g/n/e/k/r/h
Mémoire	2 Go de RAM + 16 Go de ROM
Mémoire utilisateur	Carte SD jusqu'à 128 Go
Applications	Certifié Google Play Store
Bluetooth® SMS, MMS (texte, image, audio, vidéo)	<ul style="list-style-type: none"> ■ Bluetooth® 4.2 avec BLE (Bluetooth basse énergie) ■ Prise en charge des SMS et des MMS
GPS, NFC	GPS / A-GPS / Glonass / Beidou / NFC
Client de messagerie	EAS, Gmail, POP3, IMAP
Alimentation	Batterie lithium-ion 3,7 V / 3 920 mAh / 14,5 Wh
Autonomie de la batterie	Jusqu'à 600 heures en veille
Température ambiante	-20 °C à +60 °C
Indice de protection	IP68, MIL-STD-810G
Dimensions	148 x 67 x 24 mm
Poids	env. 330 g
Touches dédiées	Boutons PTT / Alarme / Alimentation / Multifonction / Volume / Bouton dédié pour les fonctionnalités Android
Ports	<ul style="list-style-type: none"> ■ Connexion jack 3,5 mm avec solution spéciale de verrouillage ecom ■ Connexion magnétique étanche USB 2.0
Taille de l'afficheur	6,6 cm (2,6 pouces)
Type d'afficheur	Verre Gorilla® extrêmement résistant aux chocs et aux rayures compatible avec gants milieux humides
Microphone	Solution à deux microphones avec trois options sélectionnables de suppression du bruit de fond
Haut-parleur	Haut-parleur avec événements de protection Gore®
Caméra	Caméra arrière 8 MP avec mise au point automatique et flash LED (en option)
Streaming vidéo	Prend en charge les formats MP4, M4V, 3GP, 3G2, TS, WMV, ASF, AVI, FLV, MKV, WEBM
Lampe de poche LED	Oui

Tablettes pour les zones industrielles ou à risque d'explosion

Tab-Ex® 02 Series

Successeur de la première tablette à sécurité intrinsèque au monde

La tablette pour zones à risque d'explosion d'ecom, la **Tab-Ex® 02**, exploite le savoir-faire de Samsung et apporte un nouveau niveau de solutions axées sur le client ainsi qu'une plus grande facilité d'utilisation pour les travailleurs mobiles des secteurs du pétrole et du gaz, du raffinage, des produits chimiques, pharmaceutiques et des autres industries dangereuses.

De nombreuses tâches étant effectuées à la fois dans les zones dangereuses et non dangereuses, ecom propose une gamme complète de tablettes, périphériques et accessoires adaptés à une utilisation dans les zones 1/21, 2/22, Div. 1 / Div. 2 et les environnements difficiles.

Professionnelle

Découvrez la nouvelle Tab-Ex® 02

Conçue pour offrir des performances supérieures et un fonctionnement fiable, la Tab-Ex 02 est une tablette portable élégante, qui peut accomplir sa mission n'importe où. ecom offre des configurations personnalisées via son système MDM.

- **Tests de tenue à la température** : échantillons placés dans une chambre environnementale de test et soumis à 4 semaines de chaleur et d'humidité extrêmes et à 1 jour de froid extrême.
- **Épreuves de résistance au choc** : des poids ont été lâchés à différentes hauteurs sur les échantillons.
- **Épreuves de chute** : les échantillons ont été lâchés sur un sol en béton à une hauteur de 1 m.
- **Test de surpression et de propagation des flammes** : les échantillons ont ensuite fait l'objet d'un test de surpression hydrostatique pour vérifier la résistance et l'intégrité du coffret. Après cela, une explosion interne avec des gaz d'essai a été déclenchée pour s'assurer que les flammes ne se propagent pas de l'intérieur vers l'extérieur.
- **Indice de protection** : après les tests ci-dessus, la résistance des objets a été testée à la pénétration d'eau et de poussière, conformément à la norme IP64.



2 caméras

- Caméra arrière 8 MP + caméra avant 5 MP

Capteurs

- Reconnaissance faciale, NFC, accéléromètre, proximité, lumière, gyroscope, géomagnétique, Hall, GPS

Système d'exploitation

- Android™ 8.1

Mémoire

- 3 Go de RAM, 16 Go de ROM
- Jusqu'à 256 Go de mémoire supplémentaire avec une carte microSD

Alimentation

- Batterie lithium-ion, 4 450 mAh
- Jusqu'à 11 heures d'autonomie

Sécurité

- KNOX 2.8
- Reconnaissance faciale

Points marquants



Homologations internationales pour la Zone 1/21 et la Div. 1 ainsi que la Zone 2/22 et Div. 2



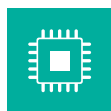
Système d'exploitation haute performance Android™ Oreo 8.1



Écran tactile 8 pouces haute résolution utilisable avec des gants



Design robuste : résistant à la poussière, à l'eau et aux chocs



Processeur rapide et capacité de stockage élevée pour les applications de réalité augmentée



Samsung Knox : sécurité fiable des données mobiles d'entreprise

Tab-Ex® 02



Tab-Ex® 02 DZ1



Tab-Ex® 02 DZ2

Large gamme d'accessoires et de périphériques à partir d'une source unique

Les composants tels que le microphone haut-parleur distant (RSM) et les casques élargissent le champ des applications pour la nouvelle Tab-Ex® 02 et sont parfaitement adaptés aux futures applications IIoT.

Accessoires

- Chargeur de bureau à cinq ports DC T01 X2
- Étui en cuir LC T01 X2
- Système de transport avec sangle thoracique CH T01 X2

D'autres accessoires sont disponibles à l'adresse www.pepperl-fuchs.com/tab-ex-02

Périphériques compatibles

Smart-Ex® Watch 01

Montre intelligente



Ident-Ex® 01

Scanner Auto ID



CUBE 800

Ex-Camera



RSM-Ex® 01

Combiné haut-parleur/microphone



Caractéristiques techniques	
Système d'exploitation	Android™ Oreo 8.1
Chipset	Exynos 7 Octa, 1,6 GHz Octa-Core (Cortex®-A53)
Mémoire	RAM : 3 Go, mémoire : 16 Go, avec carte microSD externe (jusqu'à 256 Go)
Affichage	1280 x 800 pixels (WXGA), 20,32 cm (8 pouces), TFT, luminosité de 480 nits, fonctionnement : également avec des gants / en conditions humides et enneigées
Capteurs	Reconnaissance faciale, NFC, accéléromètre, proximité, lumière, gyroscope, géomagnétique, Hall, GPS
Dimensions	<ul style="list-style-type: none"> ■ Robuste : 127,6 x 214,7 x 9,9 mm, 415 g (Wi-Fi) / 419 g (LTE) ■ DZ2 : 127,6 x 214,7 x 9,9 mm, 575 g (Wi-Fi) / 579 g (LTE) ■ DZ1 : 162,1 x 256 x 33,3 mm, env. 1 250 g
Température de service	-20 °C à +50 °C
Fonctionnalité sans fil avec	<ul style="list-style-type: none"> ■ LTE Cat. 6 (300 Mbps)—en modèle LTE ■ Wi-Fi 802.11 a/b/g/n/ac (2,4 GHz + 5 GHz) ■ Wi-Fi Direct ■ Bluetooth® 4.2
Sécurité	KNOX 2.8, reconnaissance faciale
Caméra avant et arrière	8 MP AF + 5 MP
Alimentation	Batterie lithium-ion 3,8 V / 4 450 mAh / 16,91 Wh / jusqu'à 11 heures d'autonomie

Tablette Windows

Une mobilité renforcée au plus haut niveau pour Zone 2 et Div. 2

Pad-Ex® 01 P8

Pad-Ex® 01 P8 redéfinit le PC tablette mobile avec la prise en charge de Windows®. En plus de sa grande robustesse, la Pad-Ex 01 P8 répond à toutes les exigences et intègre la 8e génération de processeurs Intel® Core™ i5. Cette tablette offre également une autonomie de batterie pouvant atteindre 7 / 14 heures et prend en charge Windows® 10. L'association de la durabilité, de performances supérieures et d'un grand écran fait de cet appareil un complément, voire une alternative idéale pour les PC de bureau, les ordinateurs portables ou les écrans muraux sur le terrain.

Robustesse fiable : tablette fine, légère et solide

La tablette Pad-Ex® 01 P8 est la plus robuste de sa catégorie. Son extérieur ultrafin et léger mesure seulement 20 mm de hauteur et ne pèse que 1,2 kg.

Grâce à sa conception ultra-compacte, Pad-Ex 01 P8 est conforme aux normes IP64 et MIL-STD 81 OG en matière de vibrations. La protection supplémentaire de l'écran offre une durabilité accrue dans les environnements difficiles et son design ergonomique facilite son transport.

Grand écran de 11,6"

- Écran lisible en plein soleil
- Écran tactile multipoint capacitif

Options intégrées pour diverses applications

- Collecte de données
- Lecteur de codes-barres 1D / 2D
- Caméra 5 MP avec mise au point automatique et lampe LED



2 caméras

- Caméra frontale de 2 MP + caméra arrière de 5 MP avec lampe LED

Système d'exploitation

- Windows® 10 Pro (64 bits)

Alimentation

- Batterie lithium-ion, 3 950 mAh
- Jusqu'à 7 heures d'autonomie



Mémoire

- Une prise DDR3L pour 8 Go

Connectivité

- WWAN LTE + GPS Combo
- Intel Wireless AC9260 802.11 a/b/g/n/ac
- Bluetooth® 5.0

Ports VO

- Deux USB 3.0
- Une sortie casque / entrée micro
- Un connecteur pour station d'accueil
- Un connecteur d'extension pour les modules d'extension
- Deux connecteurs de transmission RF pour WWAN et GPS

Points marquants



Homologations internationales pour les zones 2/22 et Div. 2



Système d'exploitation haute vitesse Windows® 10



Design fin, léger et robuste



Écran tactile multipoint capacitif de 11,6 pouces lisible en plein soleil avec protection d'écran en option



Diverses applications en option comme le lecteur de codes-barres

Caractéristiques techniques	
Spécifications pour environnement hostile	IP64 <ul style="list-style-type: none"> ■ Certification MIL-STD 810G (chute, choc, vibration, altitude, gel/décongélation, température élevée/basse, choc thermique, humidité) ■ Certification MIL-STD 461F ■ ANSI/ISA 12.12.10-2000, Classe I Division 2
Environnement	Température Fonctionnement : -10 °C à +55 °C Humidité Fonctionnement : 5 % à 95 % Altitude Fonctionnement : environ 4 572 m (15 000 pieds)
Système d'exploitation	Windows® 10 Pro (64 bits)
UC	Intel® Core™ i5 8e génération
Mémoire	Une prise DDR3L pour 8 Go
Stockage	Disque SSD M2-SATA de 256 Go (plage de températures étendue)
Affichage	<ul style="list-style-type: none"> ■ Écran LCD FHD de 29,46 cm /11,6" (1920 x 1080) ■ Écran tactile multipoint capacitif ■ Affichage optique lisible au soleil
Audio	1 haut-parleur 70 dB 1 microphone
Caméra	<ul style="list-style-type: none"> ■ Caméra frontale 2 MP ■ Caméra arrière 5 MP avec lampe de poche
Communication	<ul style="list-style-type: none"> ■ WWAN LTE + GPS Combo ■ + Intel Wireless AC9260 802.11 a/b/g/n/ac ■ + Bluetooth® 5.0
Collecte de données	Lecteur de codes-barres 1D / 2D en option
Ports VO	<ul style="list-style-type: none"> ■ Deux USB 3.0 ■ Une sortie casque / entrée micro ■ Un connecteur pour station d'accueil ■ Un connecteur d'extension pour les modules d'extension ■ Deux connecteurs de transmission RF pour WWAN et GPS
Emplacements d'extension	<ul style="list-style-type: none"> ■ Un emplacement pour carte microSD prenant en charge les cartes SDHC et SDXC ■ Un emplacement pour carte SIM pour la communication de données WWAN
Bouton	<ul style="list-style-type: none"> ■ Alimentation ■ Volume ■ Bouton tactile Windows ■ Bouton tactile de la caméra / des codes-barres ■ Bouton tactile programmable
Batterie	<ul style="list-style-type: none"> ■ Une batterie Li-polymère 3 950 mAh : 7 heures ■ Batterie Li-polymère 7 800 mAh en option (pièce de rechange) : 14 heures
Adaptateur secteur	19 V ; 3,42 A ; 65 W
Dimensions	298 mm x 192 mm x 20 mm
Poids	1,2 kg

Périphériques à utiliser dans les zones à risque d'explosion



Combiné haut-parleur/microphone RSM-Ex 01



Ex-Camera CUBE 800



Montre intelligente Smart-Ex® Watch 01



Scanner Ident-Ex® 01



Balise BLE Loc-Ex® 01

CUBE 800 : caméra portable de sécurité intrinsèque pour Zone 1/21 et Div. 1



Conçue pour les zones à risque d'explosion

Conçue pour un fonctionnement en toute sécurité dans les environnements difficiles et certifiés Ex, la caméra CUBE 800 permet une collaboration mains libres dans les environnements les plus périlleux au monde.

Les deux caméras permettent aux utilisateurs de choisir entre les modes de caméra optique et thermique. La caméra thermique intégrée fournit des informations sur l'état de l'infrastructure et les tendances, tandis que la caméra optique fournit des images et des vidéos HD. L'anneau lumineux intégré et le pointeur à rayon laser assurent un pointage précis sur les images.

Le support magnétique à verrouillage automatique permet de fixer facilement et en toute sécurité la caméra CUBE 800 à un casque de sécurité ainsi qu'à des accessoires de bandeaux. Son design polyvalent permet une utilisation mains libres, portable et monopode pour capturer des images dans les endroits difficiles d'accès.

Optimisée pour la collaboration à distance

La CUBE 800 peut être utilisée pour partager des vidéos et des images en direct via la plate-forme Onsight, ou pour les stocker localement. Il vous suffit de coupler la CUBE 800 à un appareil mobile compatible avec Onsight-Connect comme le Smart-Ex® 02.

Pendant une session Onsight en direct, les participants à distance peuvent contrôler les paramètres de la caméra, notamment l'éclairage, le zoom et les modes de caméra. Ce contrôle à distance permet aux travailleurs de bénéficier d'une expérience mains libres complète.

La CUBE 800 allie la puissance de la plate-forme de collaboration Onsight à une caméra compacte pour une communication à distance mains libres efficace.

Caméra thermique

- Infrarouge à ondes longues, 8 à 14 μm
- Sensibilité thermique < 50 mK
- Correction automatique du champ plat (FFC)
- Précision de mesure type :
supérieure à +/- 5 °C ou 5 % lorsque la température des lieux = -10 °C... +120 °C
supérieure à +/- 10 °C ou 10 % lorsque la température des lieux = +120 °C... +450 °C

Stockage

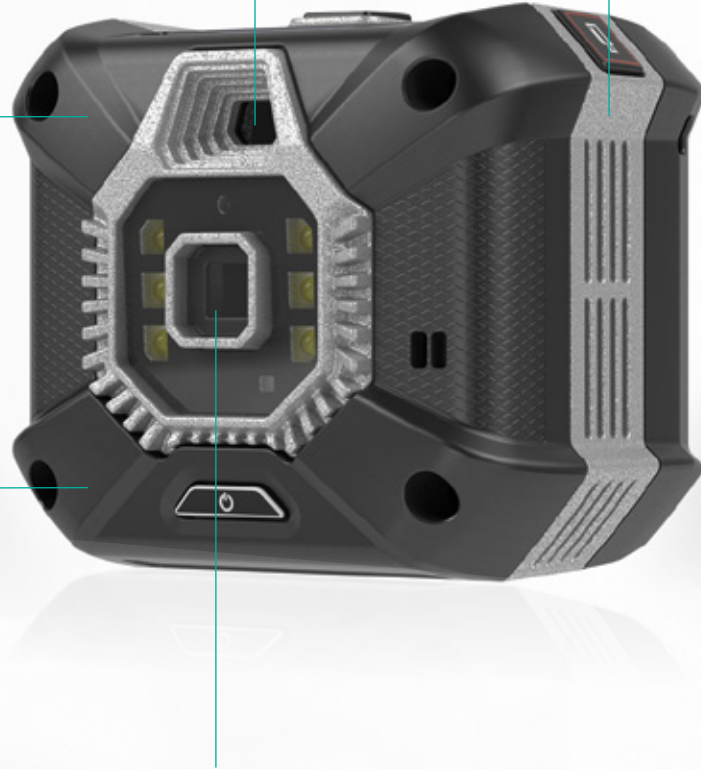
- Stockage intégré de 48 Go

Communication

- Configuration et collaboration en direct à l'aide du logiciel Onsight Connect iOS 11
- Android™ 5.0 (Lollipop) ou version ultérieure
- IEEE intégré 802.11 a/b/g/n
- Wi-Fi double-bande (2,4 GHz et 5 GHz)
- Bluetooth® 4.1 (LE) pour le couplage avec l'appareil hôte

Alimentation

- Batterie lithium-ion rechargeable 2 200 mAh
- Adaptateur CC 5 V, CA 1,8 A
- Chargement à partir de n'importe quel port USB standard
- Connecteur de chargement magnétique
- Jusqu'à 4 heures d'autonomie, selon les paramètres des médias et de l'éclairage



Performances optiques

- Caméra 13 MP (zoom numérique 3 x)
- Plage de mise au point de 10 cm à l'infini
- Mise au point automatique et balance des blancs
- Éclairage à lampe LED intégré
- Pointeur à rayon laser de classe 1

Points marquants



Homologations internationales pour la Zone 1/21 et la Div. 1



Système à deux caméras avec technologie optique et imagerie thermique HD



Compatible avec les appareils mobiles tels que le Smart-Ex® 02



Permet de travailler à distance avec des experts via Onsight Connect



Design flexible pour le montage sur casque, portable ou monopode pour un travail mains libres



Stockage supérieur à 3 mois maximum +45 °C

Caractéristiques techniques	
Performances optiques	<ul style="list-style-type: none"> ■ Caméra 13 MP (zoom numérique 3 x) ■ Plage de mise au point de 10 cm à l'infini ■ Mise au point automatique et balance des blancs ■ Éclairage à lampe LED intégré ■ Pointeur à rayon laser de classe 1
Caméra thermique	<ul style="list-style-type: none"> ■ Infrarouge à ondes longues, 8 à 14 µm ■ Sensibilité thermique < 50 mK ■ Correction automatique du champ plat (FFC) ■ Précision de mesure type <ul style="list-style-type: none"> supérieure à +/- 5 °C ou 5 % lorsque la température des lieux = -10 °C... +120 °C supérieure à +/- 10 °C ou 10 % lorsque la température des lieux = +120 °C... +450 °C
Audio	<ul style="list-style-type: none"> ■ Microphone omnidirectionnel intégré pour le bruit ambiant ■ Haut-parleur intégré pour les alertes d'état CUBE
Norme vidéo	<ul style="list-style-type: none"> ■ H.264 / AVC ■ Capture et diffusion HD jusqu'à une résolution de 1080 pixels
Communication	<ul style="list-style-type: none"> ■ Configuration et collaboration en direct à l'aide du logiciel Onsite Connect iOS 11 ■ Android™ 5.0 (Lollipop) ou version ultérieure ■ IEEE intégré 802.11 a/b/g/n ■ Wi-Fi double-bande (2,4 GHz et 5 GHz) ■ Bluetooth® 4.1 (LE) pour le couplage avec l'appareil hôte
Capture et stockage multimédia	<ul style="list-style-type: none"> ■ Stockage intégré de 48 Go ■ Câble USB pour le transfert de fichiers
Sécurité	<ul style="list-style-type: none"> ■ Authentification réseau WLAN : WPA, WPA2, WPA-PSK, WPA2-PSK, ouvert ■ Cryptage des données WLAN : AES, WEP, TKIP ou désactivé ■ Authentification 802.1 x : PEAP ■ Chiffrement multimédia AES-256 pour le stockage de fichiers
Spécifications pour environnement hostile	<ul style="list-style-type: none"> ■ Chute de 6 pieds sur béton à 20 °C ■ 75 mm (L) x 64 mm (H) x 50 mm (P) ■ IP64
Fonctionnement à température ambiante	<ul style="list-style-type: none"> ■ Caméra optique : -20 °C à +55 °C ■ Imagerie thermique : -10 °C à +55 °C
Température de stockage	-30 °C à +60 °C
Humidité (sans condensation)	<ul style="list-style-type: none"> ■ Stockage à court terme (jusqu'à 3 mois) minimum 5 %, maximum 85 % ■ Fonctionnement minimum 5 %, maximum 95 % HR
Altitude	<ul style="list-style-type: none"> ■ Stockage (12 °C) minimum 0 m, maximum 4 572 m ■ Fonctionnement (27 °C) minimum 0 m, maximum 3 048 m
Alimentation	<ul style="list-style-type: none"> ■ Batterie lithium-ion rechargeable 2 200 mAh ■ Adaptateur CC 5 V, CA 1,8 A ■ Chargement à partir de n'importe quel port USB standard ■ Connecteur de chargement magnétique ■ Jusqu'à 4 heures d'autonomie, selon les paramètres des médias et de l'éclairage

* en attente

Smart-Ex® Watch 01 : une communication rapide et sûre à votre poignet



Connectée partout

La navigation mains libres via un contrôle vocal avancé et des gestes du poignet en simplifie l'utilisation. Un cadre pivotant permet de faire défiler les applications et les instructions de manière intuitive, rapide et facile, même avec des gants. La batterie puissante peut fonctionner jusqu'à cinq jours et le GPS peut être utilisé pendant 28,5 heures.

La montre robuste Smart-Ex® offre une plage de températures étendue allant de -15 °C à +55 °C ; son design durable résiste aux chocs et aux vibrations mécaniques.

La montre Smart-Ex® 01 d'ecom, basée sur la montre Samsung Galaxy Watch, est la première montre intelligente pour la Zone 2 et la Division 2. Elle peut être synchronisée avec des appareils ecom comme le smartphone Smart-Ex® 02. Elle offre une nouvelle forme de communication mains libres et renforce la protection des employés.

Processeur

- Exynos 9110 1 GHz CA53 Dual, T720 GPU, 10nm / 8X9.5 FOPLP

Système d'exploitation

- Systèmes d'exploitation 4.0 portables basés sur Tizen

Capteurs

- Accéléromètre, gyrocompas, baromètre, HRM (pulsation cardiaque), lumière ambiante

Connectivité

- Wi-Fi 802.11 b/g/n 2,4 GHz
- Bluetooth® A2DP, AVRCP
- GPS, Glonass
- NFC

Alimentation

- Batterie lithium-ion, 472 mAh
- Jusqu'à cinq jours d'autonomie

Mémoire

- 1,5 Go (LTE) / 768 Mo (BT) + 4 Go

**Points marquants**

Première montre intelligente à sécurité intrinsèque pour Zone 2/22 et Div. 2*



Design durable pour résister aux chocs et aux vibrations mécaniques



Un cadre rotatif permet un défilement intuitif, rapide et facile, même avec des gants



Jusqu'à cinq jours d'autonomie pour la batterie



Le GPS peut être utilisé jusqu'à 28,5 heures



Gamme de température étendue de -15 °C à +50 °C

* en attente

Caractéristiques techniques	
Système d'exploitation	Système d'exploitation 4.0 portable basé sur Tizen
Processeur	Exynos 9110 1 GHz CA53 Dual, T720 GPU, 10nm / 8X9.5 FOPLP
Mémoire	1,5 Go (LTE) / 768 Mo (BT) + 4 Go
Affichage	<ul style="list-style-type: none"> ■ Verre SR + Gorilla® ■ Taille de l'écran : 33 mm (1,3 po), 360 x 360 AOD pleine couleur ■ Résolution d'affichage : 216 x 432, 310,7 ppp
Capteurs	Accéléromètre, gyrocompas, baromètre, HRM (pulsation cardiaque), lumière ambiante
GPS, NFC	Oui
Dimensions et poids	<ul style="list-style-type: none"> ■ 46 mm x 49 mm x 13 mm ■ Bracelet : 155 mm / 22 mm ■ 63 g
Température ambiante	-15 °C à +50 °C
Connectivité	<ul style="list-style-type: none"> ■ Wi-Fi 802.11 b/g/n 2,4 GHz ■ Bluetooth® A2DP, AVRCP ■ GPS, Glonass
Alimentation	Batterie Lithium-ion 3,85 V / 472 mAh / 1,81 Wh, autonomie jusqu'à cinq jours

Ident-Ex® 01 : lecteur de codes-barres et lecteur RFID à sécurité intrinsèque



Conception à tête modulaire

Grâce à une conception modulaire unique, Ident-Ex® 01 peut être spécifiquement configuré en fonction des besoins du client en sélectionnant différents modules de tête. En cas de modification des exigences, le module de tête de l'unité peut être remplacé par l'un des centres de service agréés par ecom. Pour une présentation de tous les modules de tête actuellement disponibles, consultez le configurateur Ident-Ex® 01 sur <https://www.ecom-ex.com>.

L'appareil peut être connecté via Bluetooth® à l'un de nos produits de base, y compris Smart-Ex®, Ex-Handy, Tab-Ex® et Pad-Ex®, ou à tout autre appareil générique.

Performances de lecture

- RFID¹ = jusqu'à 1,5 m
- Code-barres = 15 cm à 15 m

Bluetooth®

- Classe II, jusqu'à environ 10 mètres

Stockage interne

- Mode de traitement par lots hors ligne
2 Mo, codes-barres QR 2D = 500+,
Tag RFID (ID uniquement) = 500+

Alimentation

- Batterie au lithium-ion ; plus de 12 heures ;
- Plus de 10 000 lectures avec une seule charge de batterie



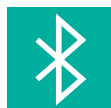
Points marquants



Homologations internationales pour la Zone 1/21 et la Div. 1



Design robuste et simplicité d'utilisation



Peut être connecté via Bluetooth® à n'importe quel appareil



Lecture en ligne et hors ligne et modules de lecture interchangeables

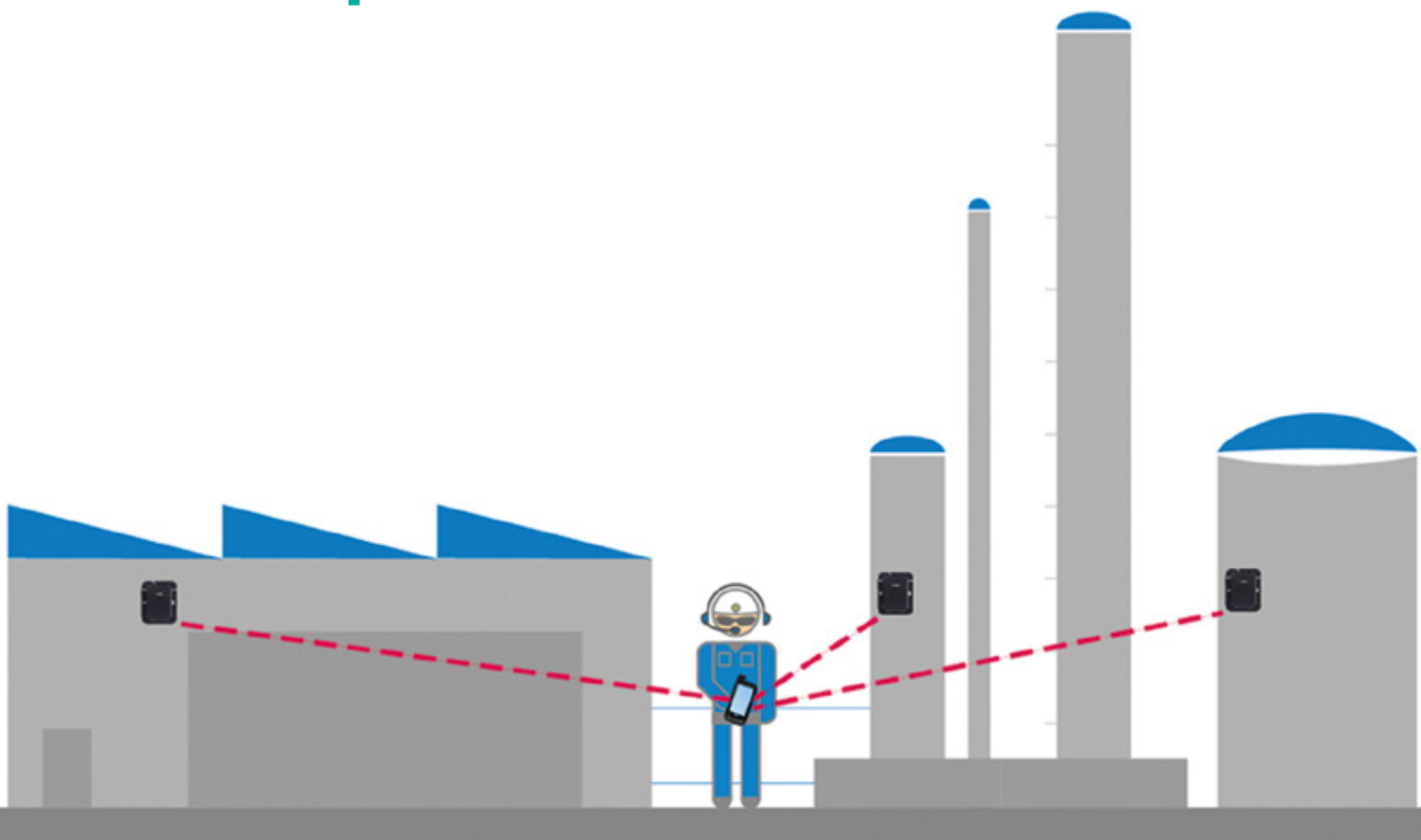


Batterie puissante pour des périodes de travail de 12 heures

Caractéristiques techniques	
Dimensions	<ul style="list-style-type: none"> ■ 235 x 84 x 58 mm (avec module de lecture Ex-25) ■ 221 x 84 x 58 mm (autres modules de lecture)
Poids	de 425 g à 560 g (selon le module de lecture)
Batterie	<ul style="list-style-type: none"> ■ Batterie au lithium-ion ; plus de 12 heures ; ■ Plus de 10 000 lectures avec une seule charge de batterie
Température ambiante	-20 °C à +50 °C
Stockage interne	<ul style="list-style-type: none"> ■ Mode de traitement par lots hors ligne ■ 2 Mo, codes-barres QR 2D = 500+, ■ Étiquettes RFID (ID uniquement) = 500+
Bluetooth®	Classe II, jusqu'à environ 10 mètres
Performances de lecture	<ul style="list-style-type: none"> ■ RFID¹ = jusqu'à 1,5 m ■ Code-barres = 15 cm à 15 m

¹ Selon le Tag et l'environnement

Loc-Ex® 01 : Balise Bluetooth® à sécurité intrinsèque



Description

Les balises BLE sont de petites balises radio qui émettent un signal à intervalles réguliers. La norme Bluetooth® 4.0 rend les balises compatibles avec la plupart des smartphones et des tablettes, et elles peuvent être reconnues à des distances allant jusqu'à 200 m (géolocalisation).

Les appareils mobiles peuvent évaluer les signaux de balise et interagir avec l'utilisateur ou d'autres programmes à l'aide d'applications spéciales. Elles peuvent être montées directement sur une surface adaptée ou avec la plaque de montage en option.

Pour une utilisation à l'intérieur et à l'extérieur des zones à risque d'explosion

Les balises sont disponibles pour ATEX / IECEx Zone 1/21 et Div. 1 (Loc-Ex® 01) et pour les zones non dangereuses (Loc 01 HC et Loc 01 SC). Leur boîtier résistant aux UV leur permet d'être utilisées à l'intérieur comme à l'extérieur.

Avantages

- Localisation en intérieur
- Protection des travailleurs isolés
- Contrôle des accès physiques
- Systèmes de contrôle des dispositifs de protection
- Guidage des visiteurs
- Balise BLE en remplacement de la balise NFC

Durée de fonctionnement

- env. 4 ans (réglages d'usine)
(Loc-Ex® 01 / Loc 01 HC—fonctionnement continu)
- env. 2 ans (réglages d'usine)
(Loc 01 SC—fonctionnement continu)

Alimentation

- 2 x LS14500 (Loc-Ex® 01 / Loc 01 HC)
- 2 x AA / LR6 (Loc 01 SC)



Sécurité

- CE0102

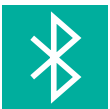
Points marquants



Homologations internationales pour la Zone 1/21 et la Div. 1



Portée jusqu'à 30 m à l'intérieur et jusqu'à 200 m à l'extérieur des bâtiments



Compatible avec le Bluetooth® basse consommation à partir de la version 4.0



Boîtier robuste résistant aux UV avec indice de protection IP64



Les paramètres de fonctionnement peuvent être programmés à distance



Micrologiciel ouvert pour le développement de profil BLE individuel

Caractéristiques techniques	
Température ambiante Ta	-20 °C à +55 °C
Température de stockage	-30 °C à +30 °C
Alimentation	<ul style="list-style-type: none"> ■ 2 x LS14500 (Loc-Ex® 01 / Loc 01 HC) ■ 2 x AA / LR6 (Loc 01 SC)
Durée de fonctionnement	<ul style="list-style-type: none"> ■ env. 4 ans (réglages d'usine) (Loc-Ex® 01 / Loc 01 HC—fonctionnement continu) ■ env. 2 ans (réglages d'usine) (Loc 01 SC—fonctionnement continu)
Puissance de transmission	max. 8 dBm
Dimensions	48 x 111 x 102 mm (L x l x H)
Poids	Env. 180 g (avec batterie)
Désignation CE	CE0102

RSM-Ex 01 : Microphone haut-parleur distant pour une utilisation dans les zones à risque d'explosion



Communication efficace dans les environnements difficiles

Le RSM-Ex 01 est doté d'un indice de protection IP65/67 et d'une fonction de réduction du bruit intégrée. Il est capable de produire un son clair et un volume élevé (jusqu'à 103 dB). Le RSM est intuitif et facile à utiliser, même avec des gants.

La nouvelle prise Jack de 3,5 mm est conçue pour les applications industrielles et offre une conception robuste, une vis de sécurité pour fixer la prise à un smartphone et une compatibilité avec les produits ecom actuels et futurs.

Des casques supplémentaires peuvent être connectés à l'aide de la prise standard de 3,5 mm.



Alimentation

- Li-Ion 2 200 mAh

Boutons

- Bouton PTT utilisable avec des gants épais
- Bouton multifonction sur la face avant
- Augmentation/diminution du volume
- Bouton SOS (en option)

Performances des haut-parleurs

- Jusqu'à 103 dB

Points marquants



Homologations internationales pour la Zone 1/21 et la Div. 1



Design robuste et simplicité d'utilisation



Connexion filaire ou sans fil (version Bluetooth® prévue)



Volume et performances sonores exceptionnels : jusqu'à 103 dB



Durée de fonctionnement extrêmement longue avec volume de voix élevé : jusqu'à 78 heures

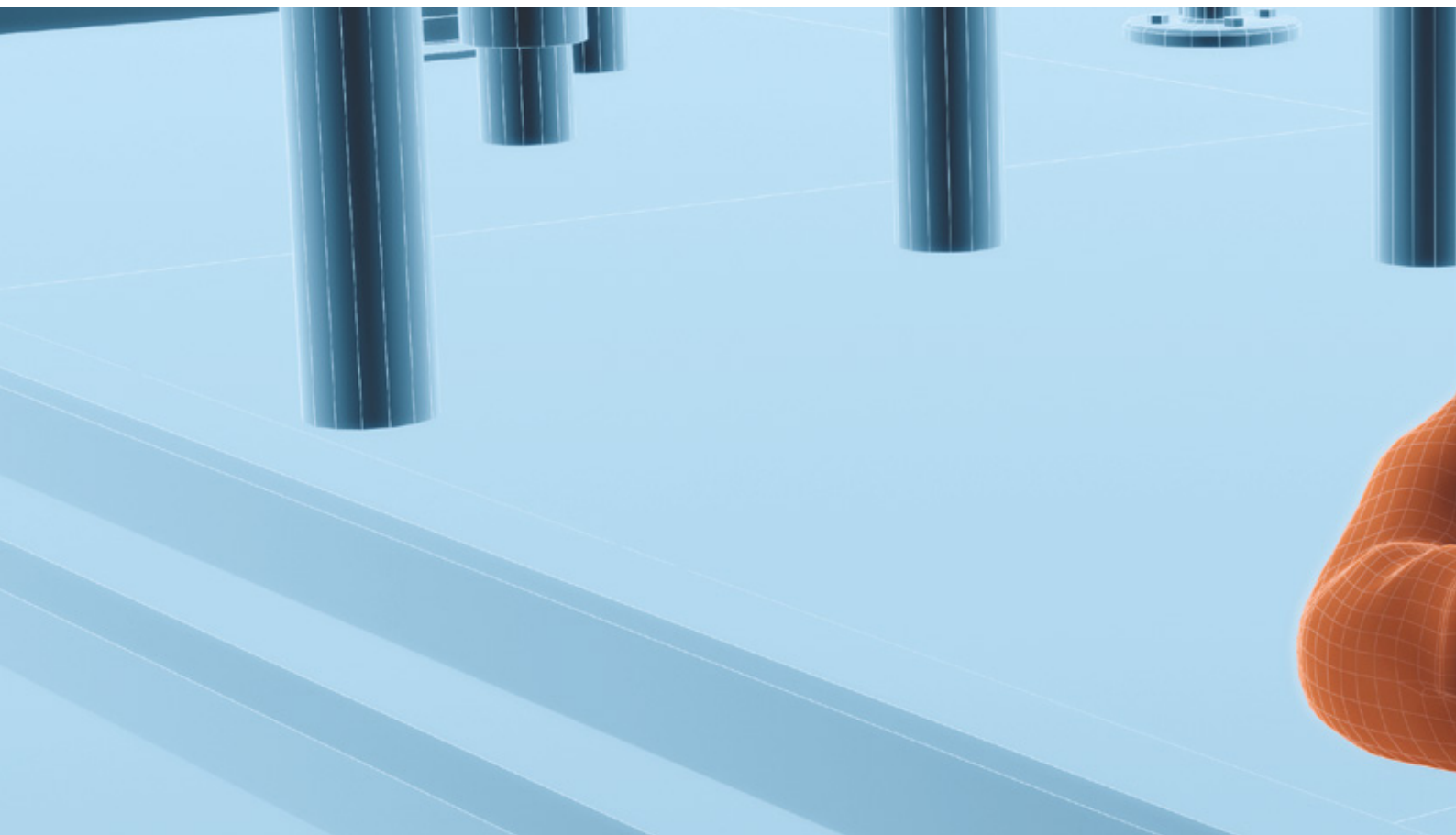


Bon fonctionnement, même avec des gants

Caractéristiques techniques				
Performances des haut-parleurs	Jusqu'à 103 dB			
Alimentation	Li-Ion 2 200 mAh			
Chargement	<ul style="list-style-type: none"> ■ Câble de charge et station d'accueil avec prise de charge magnétique : concept similaire à Smart-Ex® 02 ou Ident-Ex® 01. Une station d'accueil sans électronique et une option de montage pour la prise de charge. ■ Indication optique du niveau de charge (plusieurs LED) 			
Prise	<ul style="list-style-type: none"> ■ Prise casque de 3,5 mm à 4 broches avec mécanisme de verrouillage pour les versions Smart-Ex® 01 /201 et Ex-Handy 09 / 209 ■ Prise casque de 3,5 mm à 4 broches avec mécanisme de verrouillage pour les téléphones nouvelle génération ecom (Ex-Handy 10 ; Smart-Ex® 02) ■ Prise casque de 3,5 mm à 4 broches pour appareils Android et Windows standard 			
Boutons	<ul style="list-style-type: none"> ■ Bouton PTT utilisable avec des gants épais ■ Bouton multifonction sur la face avant ■ Augmentation/diminution du volume ■ Bouton SOS (en option) 			
Caractéristiques	<ul style="list-style-type: none"> ■ Travailleur isolé prêt (sur version Bluetooth) ■ Compatible IoT (4 intentions Google standard utilisables et/ou 4 intentions Android supplémentaires en option) ■ Technologie NFC intégrée 			
Autonomie	Temps d'utilisation en % avec les profils utilisateur types	Zones bruyantes avec un niveau sonore supérieur à 100 dB	Zones bruyantes avec un niveau sonore compris entre 84 et 100 dB	Zones bruyantes avec un niveau sonore jusqu'à 84 dB
	5 / 5 / 90	-> 47 h	-> 60 h	-> 78 h
	25 / 25 / 50	-> 16 h	-> 27 h	-> 45 h
	50 / 50 / 0	-> 9 h	-> 16 h	-> 30 h
		Niveau sonore le plus élevé (8/8)*	Niveau sonore très élevé (4/8)*	Niveau sonore élevé (2/8)*
	*8 différents niveaux de volume sont disponibles. **Autonomie déterminée sur le Smart-Ex® 01 basée sur la version V 16 du logiciel RSM-Ex 01			
Autonomie en veille	Environ 80 heures après la mise en service avec la prise de 3,5 mm d'un appareil Android ou Windows			
Gamme de température	-20 à +55 °C			
Indice IP	IP 64 conformément à la norme EN/CEI 60079-0 (ATEX/IECEX) IP 65 / 67 conformément à la norme EN/CEI 60529 (norme industrielle)			

Numérisation - zones dangereuses

Faciliter la connectivité Accroître la mobilité



La marque ecom de Pepperl+Fuchs est l'un des principaux fabricants de solutions complètes pour l'informatique mobile à sécurité intrinsèque et pour la communication industrielle dans les zones à risque d'explosion.

Depuis 1986, ecom a joué un rôle clé dans la protection contre les explosions des appareils mobiles. L'entreprise a démontré son expertise technologique grâce à un certain nombre d'innovations et de solutions mobiles éprouvées : des smartphones, téléphones portables et tablettes à sécurité intrinsèque aux accessoires tels que les casques sans fil et les lecteurs de codes-barres. La nouvelle plate-forme Produits et services numériques d'ecom vient compléter leur gamme, offrant une configuration automatisée pendant la production des appareils, la gestion des appareils mobiles et l'analyse des appareils. La plate-forme peut également être utilisée comme un système de gestion de mobilité à part entière.

Chacune des solutions ecom combine une sécurité sans compromis et le plus haut niveau de fonctionnalité, et inclut toutes les homologations et les certificats nécessaires pour une utilisation mondiale. Un réseau mondial de vente et d'assistance avec des centres de service en Allemagne, aux États-Unis, à Singapour et aux Émirats arabes unis vient compléter notre gamme de services.



Les clients du monde entier connaissent le groupe Pepperl+Fuchs en tant que pionnier et innovateur dans le domaine de la protection contre les explosions électriques et dans celui de la technologie de détection. S'appuyant sur des décennies d'expérience et de leadership technique, l'entreprise développe des composants et des solutions adaptés aux besoins de ses clients. Les solutions de sécurité mobile et de communication de la marque ecom de Pepperl+Fuchs permettent de numériser rapidement et facilement les applications client. Cela ouvre de nouvelles possibilités et augmente la sécurité, l'efficacité et la transparence des opérations pour les applications conventionnelles et industrielles 4.0.

Pour plus d'informations sur ecom, consultez
www.ecom-ex.com et www.pepperl-fuchs.com

Your automation, our passion.

Protection contre le risque d'explosion

- Barrières de sécurité intrinsèque
- Conditionneurs de signaux
- Bus de terrain FieldConnex®
- Systèmes d'E/S déportées
- Équipement électrique Ex
- Mode de protection Ex p
- Interface Homme-Machine industrielle
- Communication et informatique mobile
- Solutions d'interfaces HART
- Protection contre les surtensions
- Solutions sans fil
- Mesure de niveau

Détecteurs industriels

- Détecteurs de proximité
- Détecteurs photoélectriques
- Vision industrielle
- Détecteurs ultrasoniques
- Codeurs rotatifs
- Systèmes de positionnement
- Inclinaison et détecteurs d'accélération
- Module de bus de terrain
- AS-Interface
- Systèmes d'identification
- Affichages et traitement des signaux
- Connectivité

Qualité Pepperl+Fuchs

Téléchargez notre dernière politique ici :

www.pepperl-fuchs.com/quality

